

# 社會資源與志願服務

## 慈善志業發展處



什麼是資源？

資源在哪裡？



# 何謂社會資源

因應社會需要  
在提供專業服務的過程當中  
可動員的一切力量  
足以協助完成助人的目標或任務  
稱為「社會資源」



[請播放影片](#)

81歲阿蜜阿嬤雙腳無力、高血壓，兒子、媳婦皆為身障者，  
你覺得這個家庭需要什麼資源？



食



衣



住



行



育樂



身體清潔



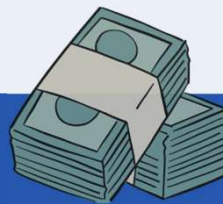
輔具



就醫



用藥



經濟



社會支持



# 社會資源的種類

以個案為主體

## 內在資源

個人

智能、體力、健康...

家庭

同理、情緒支持...

## 外在資源

正式資源

公部門、私部門

非正式資源

親友、鄰里、志工...

# 社會資源的種類

以機構為主體

## 有形的資源

人力

領袖、專家、志工...

物力

土地、設備、  
房舍、器材...

財力

捐款、補助或贊助

## 無形的資源

信念、知識

專業技術

社會價值

知識概念

社會關係

社團號召等

# 怎麼知道對方的需要？

## 要時時保有

1. 敏銳的觀察力、同理心
2. 好奇心(要放在對的地方)：好像怪怪的
3. 熱忱：持續關懷陪伴...



千萬不要掛保證



# 社會資源盤點



需求者

誰需要幫助

需要什麼幫助

社會資源

已有什麼資源  
(內容/頻率/份量)

尚缺什麼資源

如何取得資源



# 問題的複雜度需要結合社會資源



## 社會現況

- 人口老化
- 貧富差距擴大
- 疾病
- 生育率
- 離婚率
- 失業率
- 隔代教養 ....



## 維護基本需求 與社會參與

- 生理需求
- 安全需求
- 愛和歸屬感
- 尊重
- 自我實現



## 服務供給面

- 協助前不要忽略案主自有的資源與解決問題的潛力
- 資源的給予是慈悲也是智慧 (怎麼給、給剛好、扶他一把)

# 運用資源的原則

符合法令要求

依公益勸募條例,事前申請、事後核備、注意時效

責信是維繫社會資源的基礎

確定案家的需求、個別化

徵求案家同意：尊重案主的意願

了解自己機構的服務項目與限制

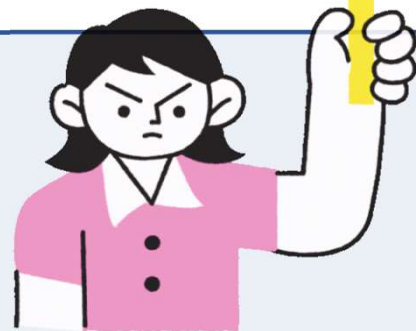
了解欲轉介機構的功能與服務項目

避免承諾其他機構的服務內容

保障案主權益的前提及機構的立場，顧及網絡資源的互惠原則

機構間要有互為資源的概念

互補 + 合作 = 互為資源



避免競爭較勁

# 愛與關懷 轉苦為甘

阿蜜阿嬤的故事告訴了我們什麼？

慈濟本身就是案家重要資源，我們有的資源且可以做到，資源不外求

## 慈濟資源

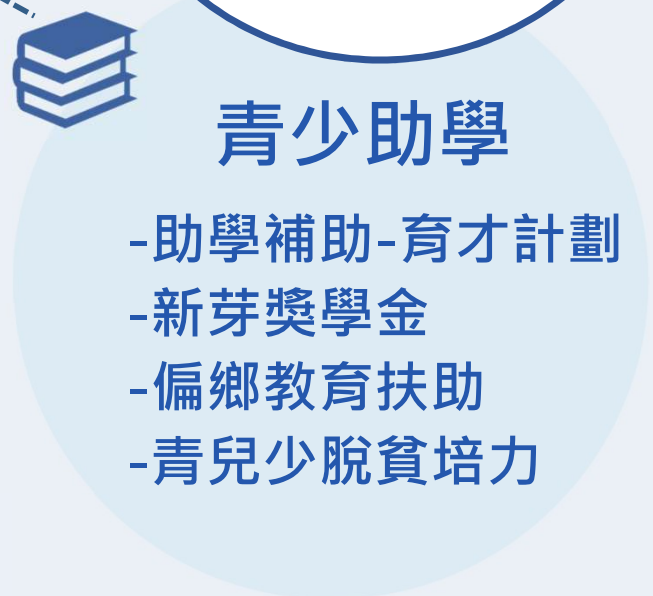
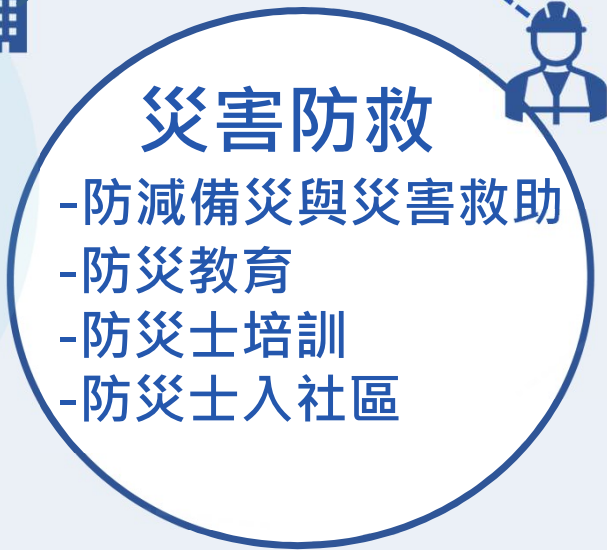
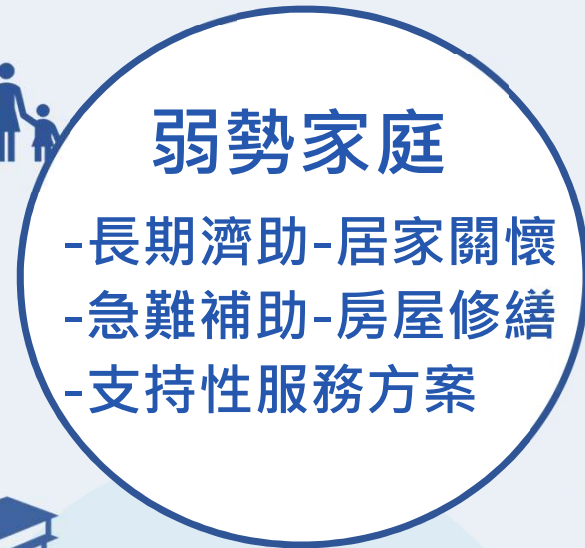
- ✓ 居家關懷
- ✓ 急難補助
- ✓ 醫療補助
- ✓ 關懷陪伴
- ✓ 人力、物力資源

## 網絡資源連結

- ✓ 醫療院所
- ✓ 長照居服
- ✓ 政府資源

# 慈濟慈善資源網絡





# 慈濟弱勢家庭扶助 全人·全家·全程

## 家庭困境

## 扶助方向



長者

- > 經濟饋乏 > 缺乏關懷陪伴
- > 居住環境不安全
- > 醫療長照費用與照顧需求

- > 經濟支持 > 改善居住安全
- > 愛心供餐 > 社會參與 > 心靈支持
- > 失能長者申請長照服務



中壯年

- > 家庭主計者傷病失能或往生
- > 工作人口收入不定 / 照顧需求
- > 突發意外事件 > 家人醫療費

- > 短期急難補助 > 醫療補助
- > 長期經濟補助 > 物資協助



學生

- > 學雜費負擔大 > 學業成就較低
- > 生活習性不佳 > 學習資源不足

- > 學雜費補助 > 新芽獎學金
- > 生活教育 > 課輔才藝支持
- > 專才職涯培力



孩童

- > 孩子多或年幼
- > 成長營養不佳
- > 親職教育功能差

- > 營養提供
- > 經濟支持
- > 陪伴家庭成長

# 青兒少培育方案



學齡前



國小



國中



高中



大專

助學補助

慈濟新芽獎金

原鄉聚落書坊

營隊

揚善青年

大專育才

原鄉親子共學

新芽課輔

青少據點

慈濟領航員

偏鄉學校教育與營養支持

青少展能

優秀運動員培訓

# 長者關懷行動

## 訪視關懷

經濟補助、物資援助  
家訪電訪陪伴

## 健康關懷

長者營養補充、社區愛心送餐  
社區據點關懷、體適能強化  
用藥諮詢、數位健康關懷等

## 獨老專案

承接北市、高雄市  
臺南市政府獨老關懷專案

## 環境改善

長者暨失能者居家安全空間改善  
環保輔具平台服務

## 長照關懷

居家照顧及居家護理服務  
日照中心服務、長照C據點  
社區照顧關懷據點、社區長者健康促進

## 健康照顧站

在環保站建立慈濟雲端血壓量測系統  
導入「均衡飲食」及「規律運動」課程



# 慈濟環保輔具平台

申請環保輔具

捐贈輔具

加入輔具志工



Line ID : @791kurvj



## 社區整體照顧運作模式



### 服務對象

- 65歲以上失能老人
- 55歲以上失能原住民
- 50歲以上失智症患者
- 身心障礙者(領有身心障礙證明或手冊)
- 日常生活中需他人協助的獨居或衰弱老人

### 服務內容

- 照顧及專業服務 (居家照顧、社區照顧、專業服務)
- 交通接送服務 (協助往返醫療院所就醫或復健)
- 輔具與居家無障礙環境改善服務  
(居家生活輔具購置或租賃、居家無障礙設施改善)
- 喘息服務 (提供短期照顧服務，讓家庭照顧者獲得休息)

### 慈濟長照申請流程

- 撥打慈濟長照專線 412-8180 (是你我幫一幫您)  
步驟1：手機撥打請加區域碼  
步驟2：慈濟將派專人到府進行評估並協助申請  
步驟3：通過評估後啟動照護計畫



# 個案提報網頁

 個案提報專線  
0800-787-080

## 紓困專案

送愛無距離 慈濟關心您



### 申請方式



線上申請

填寫線上表單



電話申請

免付費電話



親洽社服組

使用社服組地圖查詢

# 常見的政府 社會福利資源

## 政府社會福利資源

五都與各縣市政府，  
每人每月最低生活費不同，  
核定補助金額略不同。

衛福部1957 福利諮詢專線官網  
(連結)或LINE平台 →  
縣市社會局(處)官方網頁,皆可查詢。



# 衛生福利部長照專區

長照服務專線 1966

服務時間 週一至週五

08:30-12:00 | 13:30-17:30



長照 2.0

## 長期照顧服務

實現在地老化，提供從支持家庭、居家、社區到住宿式照顧之多元連續服務



照顧及專業服務



交通接送服務



輔具租借服務



失智照護



住宿機構服務



家庭照顧者支持服  
務

## 何謂志願服務

「 民眾出於自由意志  
非基於個人義務或法律責任  
秉誠心以知識、體能、勞力、經驗、技術、時間  
等貢獻社會,不以獲取報酬為目的  
以提高公共事務效能及增進社會公益  
所為之各項輔助性服務。 」 志願服務法

付出無所求





## 志願服務與社會資源的關係

- ✓ 志願服務是社會資源中核心的人力資源
- ✓ 藉由志願服務串接擴充社會資源
- ✓ 號召其他有形無形資源加入

一生無量





**無限感恩!**