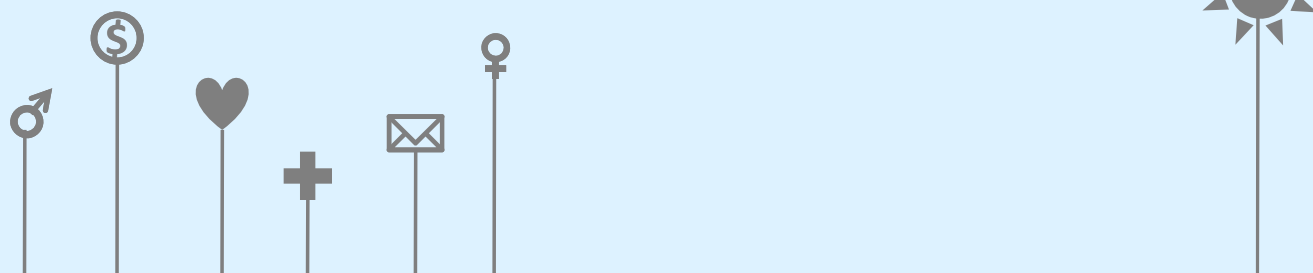


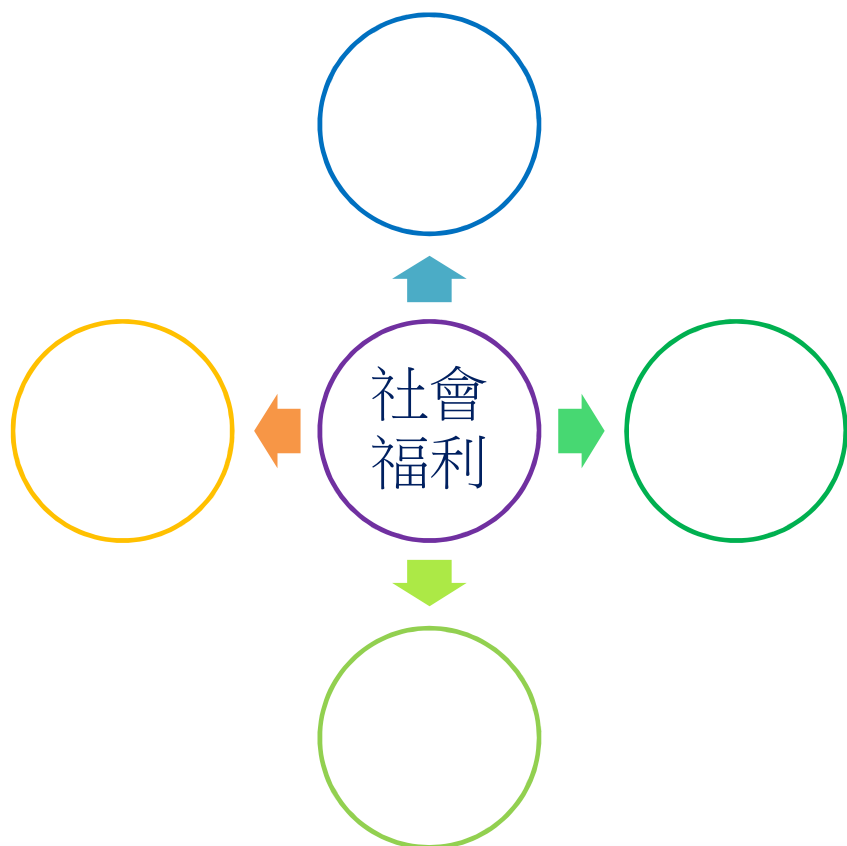
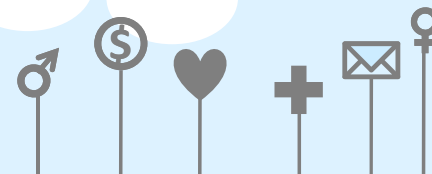
# 社會福利概論

張英陣

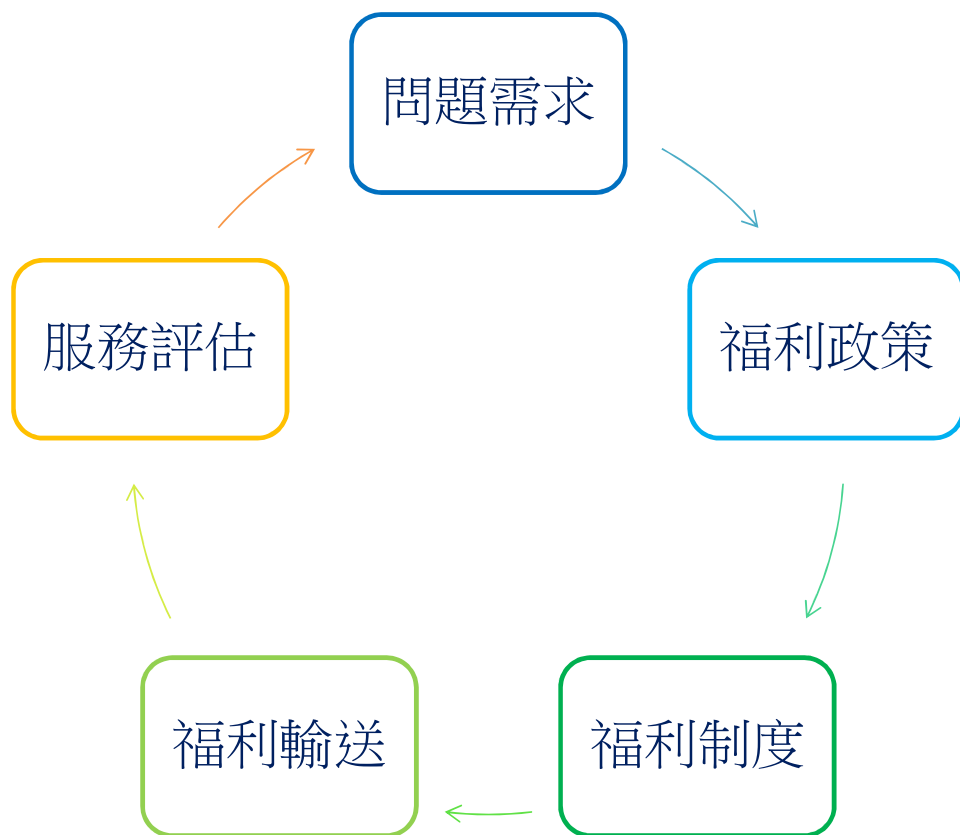
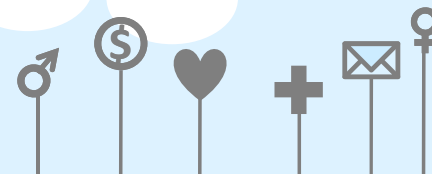
財團法人拓凱教育基金會董事  
國立暨南國際大學社會政策與社會工作學系兼任教授



# 您最常使用的社會福利有哪些？

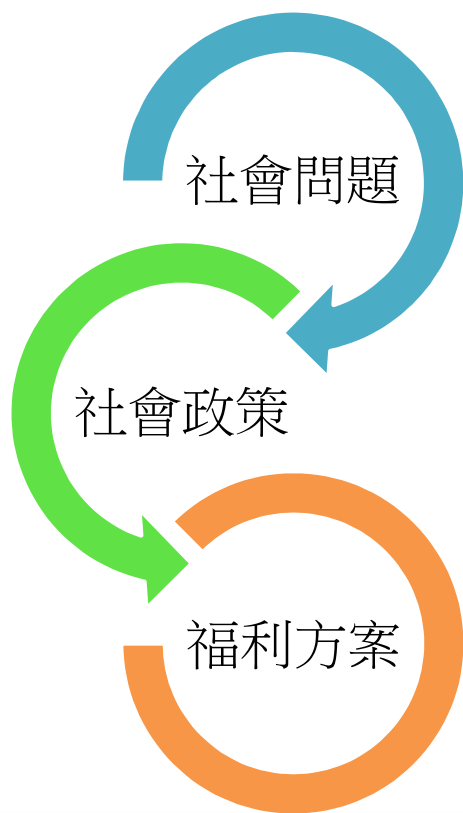
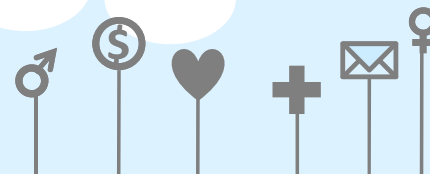


# 社會福利的形成

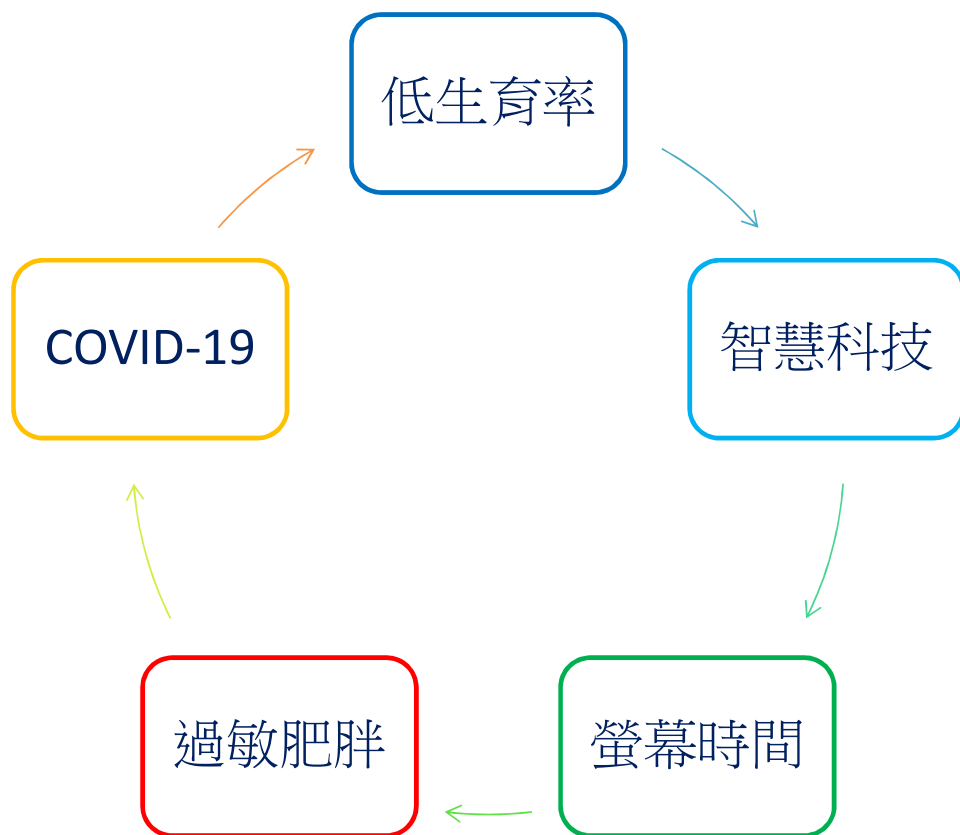
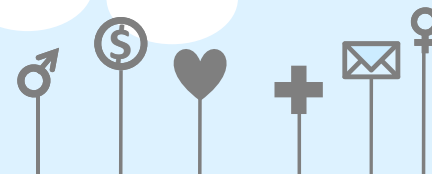


[https://dlc.library.columbia.edu/community\\_service\\_society/10.7916/h297-3b68](https://dlc.library.columbia.edu/community_service_society/10.7916/h297-3b68)

# 社會福利的相關議題

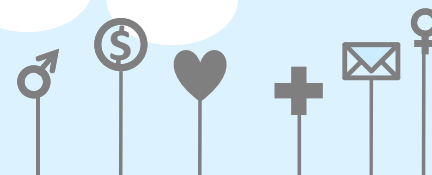


# 社會問題：阿法世代的挑戰





## 社會問題：超越父母的影響力

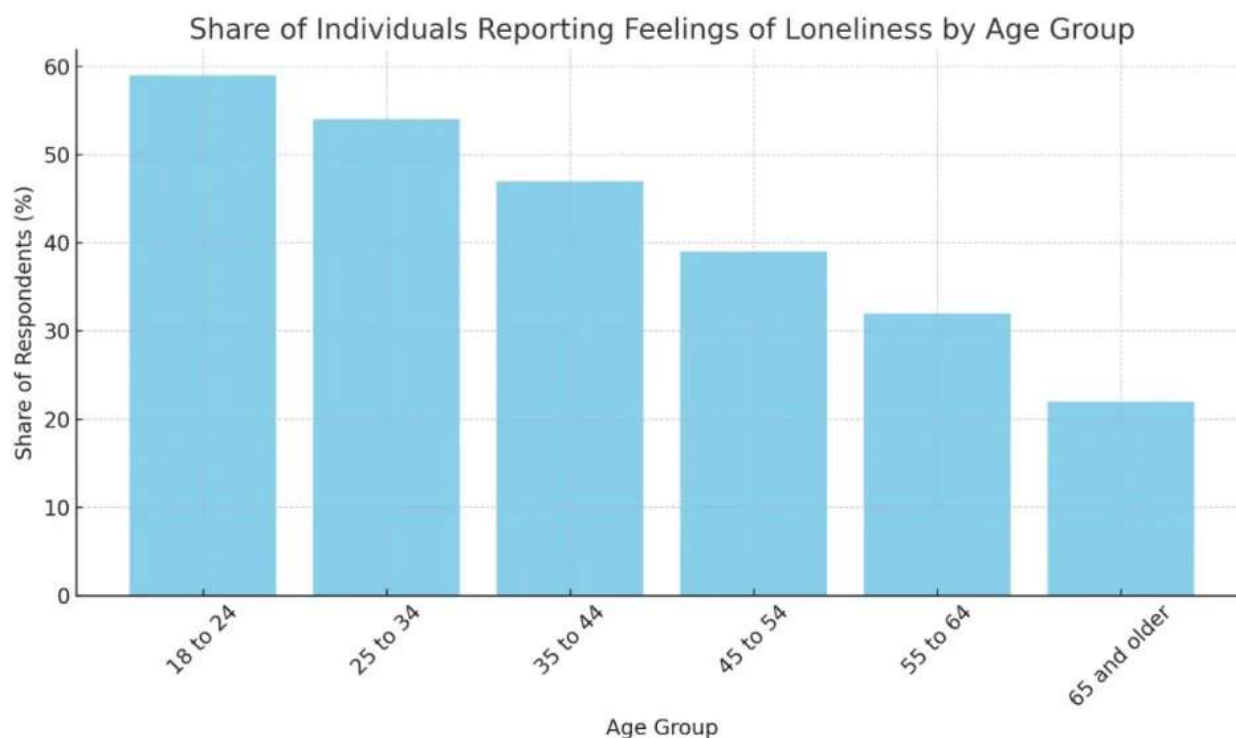
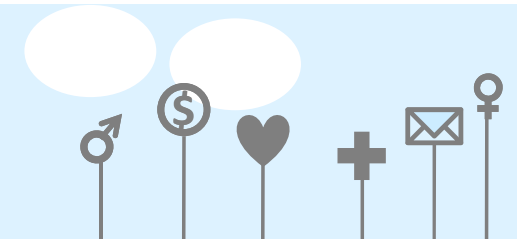


<https://www.vogue.com.tw/article/blackpink-renew-their-group-contract-confirmed>



<https://zh.wikipedia.org/zh-tw/%28G%29I-DLE>

# 社會問題：誰需要全人關懷？



[https://whatsthebigdata.com/loneliness-statistics/#google\\_vignette](https://whatsthebigdata.com/loneliness-statistics/#google_vignette)

衛生福利部

## 15-45歲青壯世代 心理健康支持方案

**補助期程**  
113年8月1日至114年12月31日

**補助對象**  
15 - 45歲青壯世代

**補助項目**  
每人 3 次心理諮商費用 需自付掛號費  
首次諮商時，請攜帶身分證明文件（如：健保卡、身分證或居留證）

 衛生福利部年輕族群  
心理健康支持方案問答集

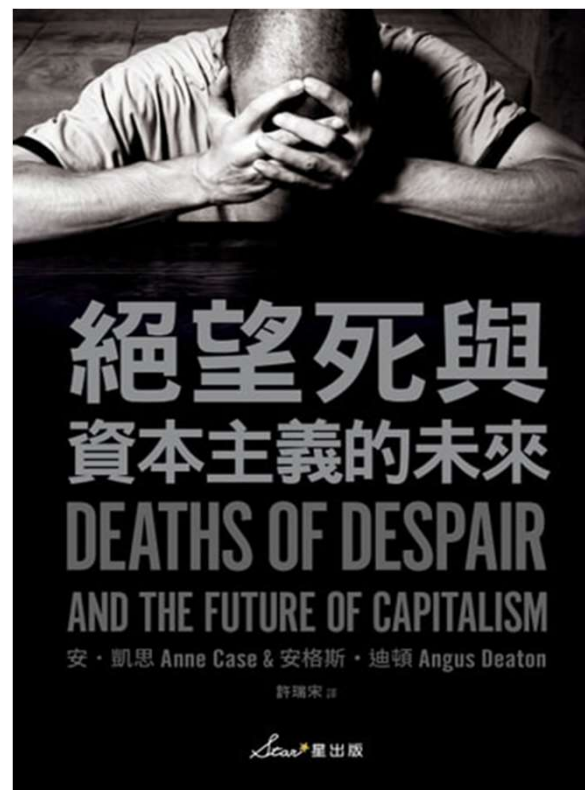
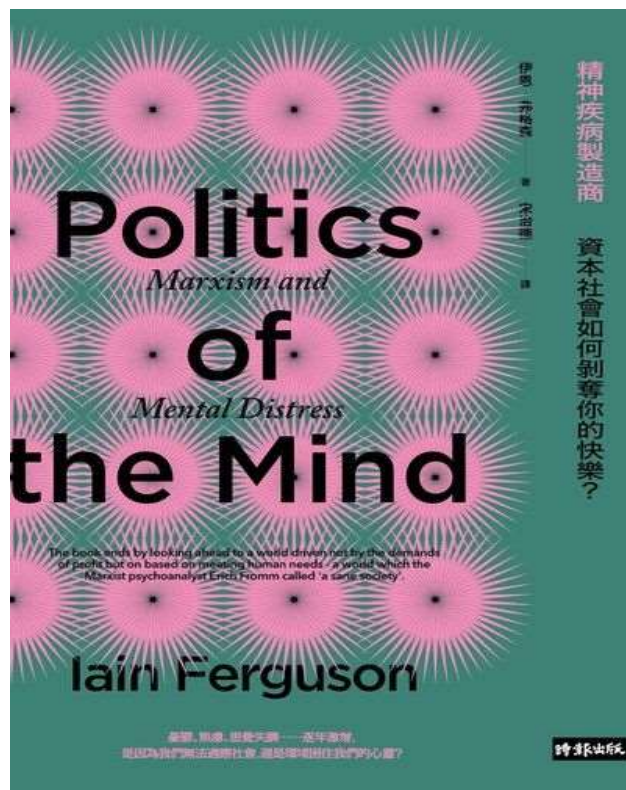
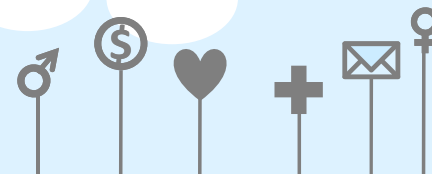
歡迎來電預約  
03-5278999 分機 5555、6666

新竹國泰綜合醫院  
Hsinchu Cathay General Hospital

國泰醫療財團法人

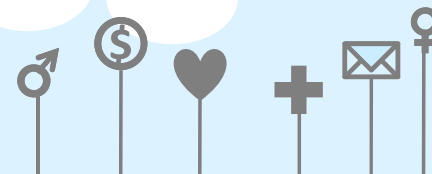
<https://hsinchu.cgh.org.tw/ec99/rwd103/news.asp?newsno=1250>

# 社會問題：問題的根源？





# 社會問題：絕望死

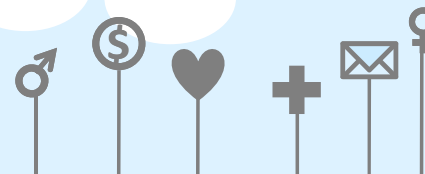


沒有希望

失去目標

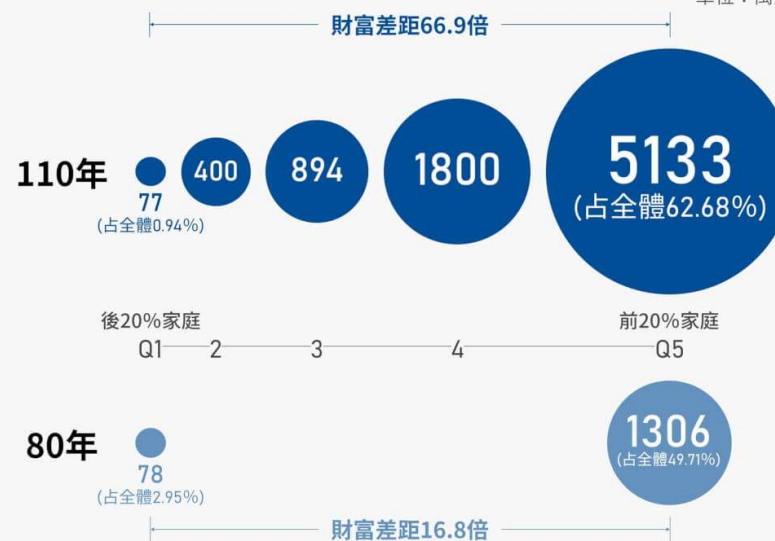
無助感

# 社會問題：貧富懸殊



## 台灣家庭貧富差距

單位：萬元

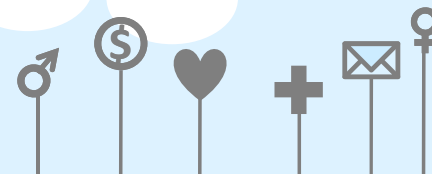


註：家庭財富按戶數五分位組(Quintile)將所有家庭淨值由小到大排序，按戶數等分成5組，可藉各組淨值合計占總淨值的比重，觀察財富差距狀況

資料來源：主計總處



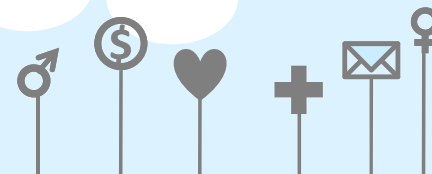
# 社會問題：貧富懸殊與社會福利



貧富差距擴大 主計長：經濟成長「不能說樂觀」 | 華視新聞 20240502

[https://www.youtube.com/watch?v=BsVXaoAZ\\_ZQ](https://www.youtube.com/watch?v=BsVXaoAZ_ZQ)

# 社會問題：全球的照顧危機



人口老化

婦女就業

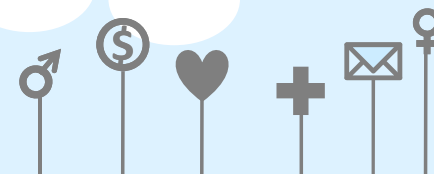
照顧赤字

## The Care Crisis\*

### Emma Dowling

\*What Caused It and  
How Can We End It?

# 福利國家的撤退



新自由主義

新右派

擲節政策

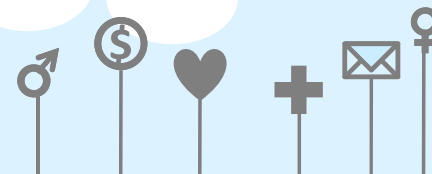
民粹主義



<https://www.belfasttelegraph.co.uk/news/uks-austerity-policy-a-breach-of-international-human-rights-says-un-report/34844389.html>



# 新自由主義的危機



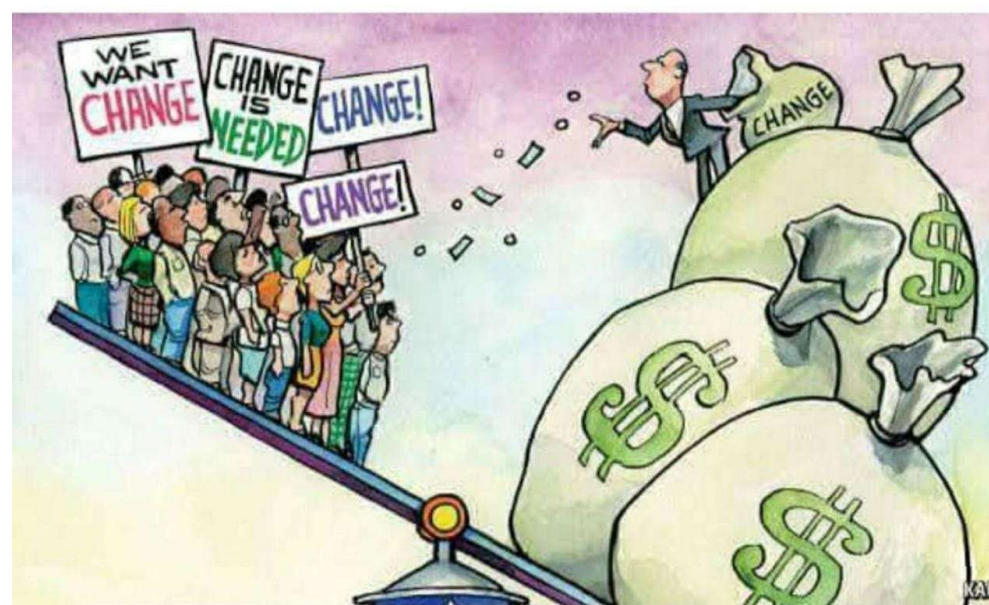
瑪納或瑪門

貧富懸殊

民主式微

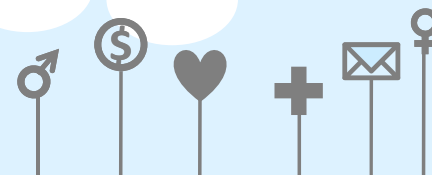
個人主義

物質主義



<https://medium.com/neoliberal-implications-on-american-inequality/how-neoliberalism-created-american-income-inequality-a9ebda0626c3>

# 激進右派的民粹主義



福利濫用

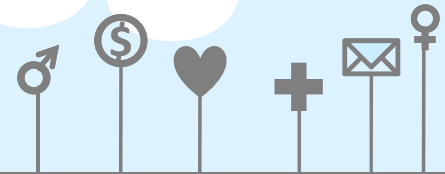
值得幫助 vs 不值得幫助

對難民的態度

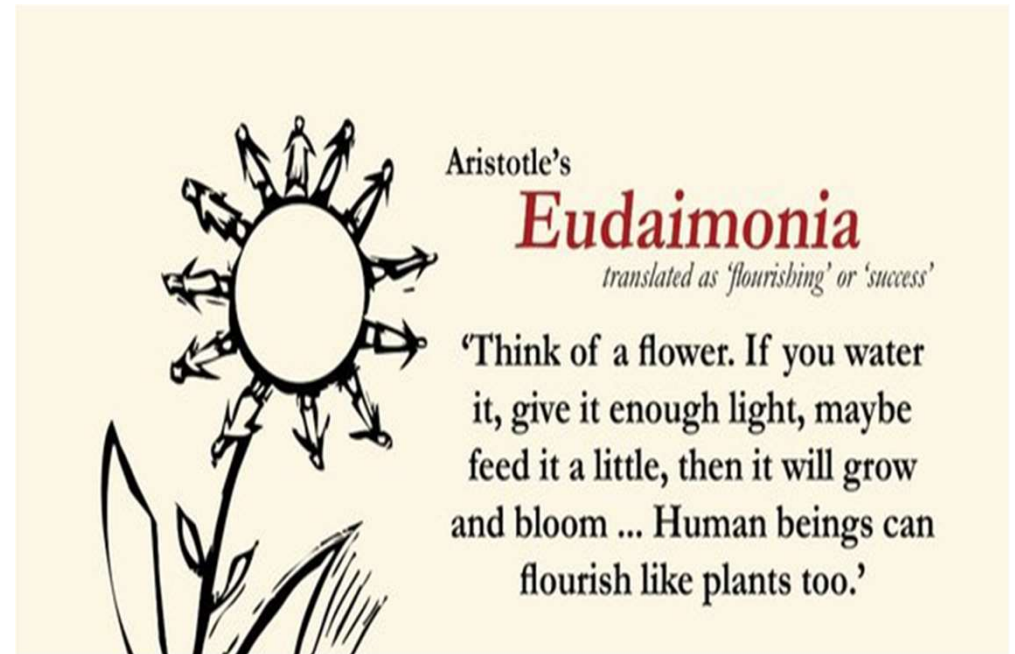
抗貧是道德錯誤



# 社會福利的理念

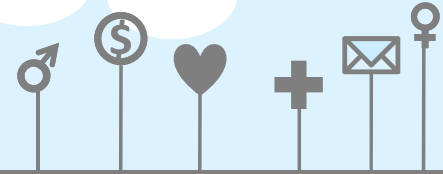


[https://www.tcu.edu.tw/?page\\_id=2673](https://www.tcu.edu.tw/?page_id=2673)



<https://www.quora.com/What-does-Aristotle-mean-by-Eudaimonia>

# 社會福利與價值選擇



拚經濟

社會民主

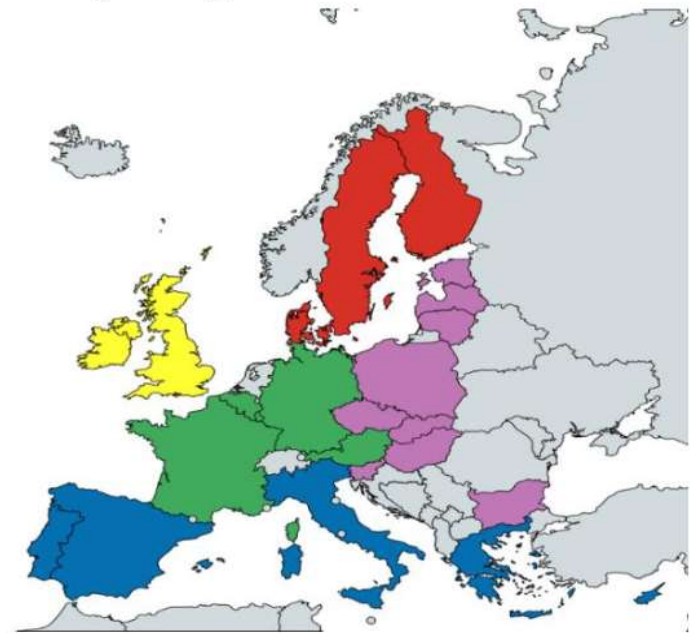
生態環境

誰的福祉優先?

個人或集體責任

Figure 1. *Welfare regimes in EU countries*

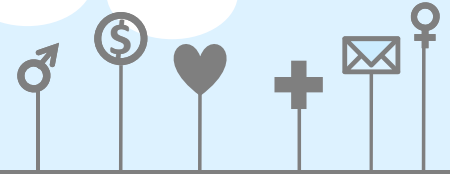
Welfare regimes  
■ Social-democratic  
■ Continental  
■ Liberal  
■ Mediterranean  
■ Post-communist



*ing-Andersen, 1990; Leibfried, 1992; Fenger, 2007; Ferragina & Se*

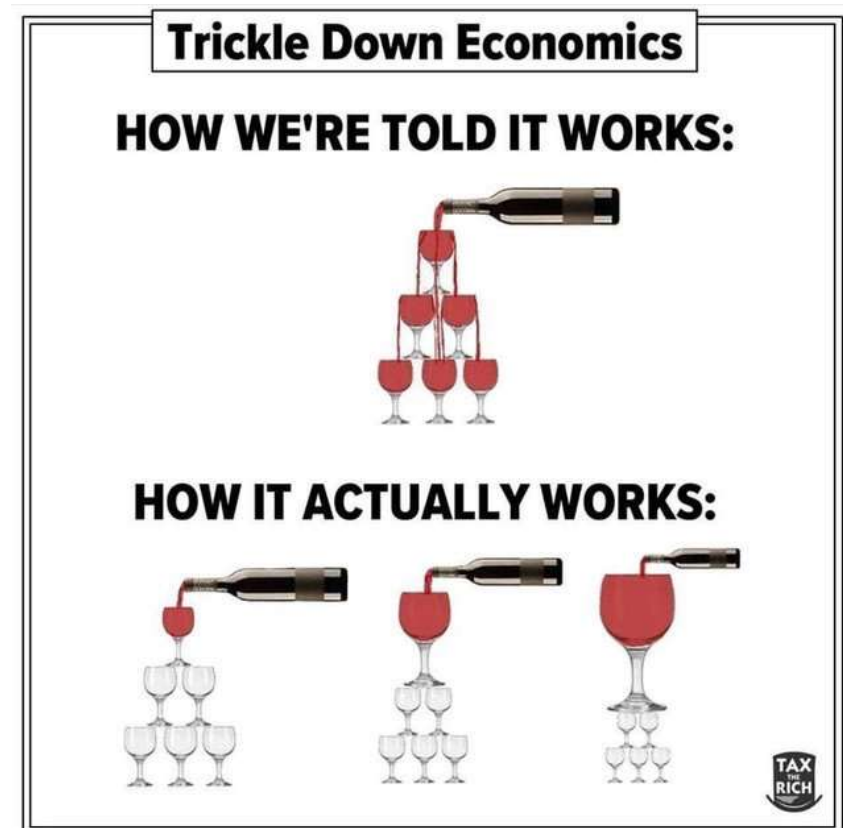
<https://www.semanticscholar.org/paper/Welfare-Regimes-and-Organization-of-the-Transfer-in-Isteni%C4%8D/e86d63442bfceb70c9ab423299f589b99cc0f1df/figure/0>

# 社會福利的迷思



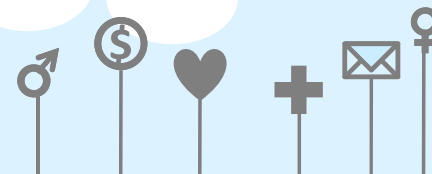
- 救急不救窮的迷思
- 福利依賴的迷思
- 減稅的迷思
- 涓滴理論的迷思

Trickle-down theory





# 社會安全網的服務體系



社會福利服務體系

保護服務體系

心理衛生體系

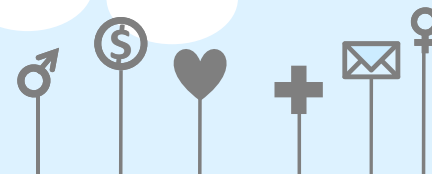
自殺防治體系

學生輔導體系

少年輔導體系

施用毒品者防止再犯

# 2023.5.24 社會福利基本法大要



理念與價值

社會保險

社會救助

社會津貼

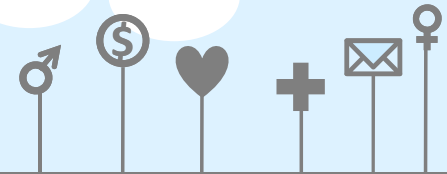
福利服務

醫療保健

國民就業

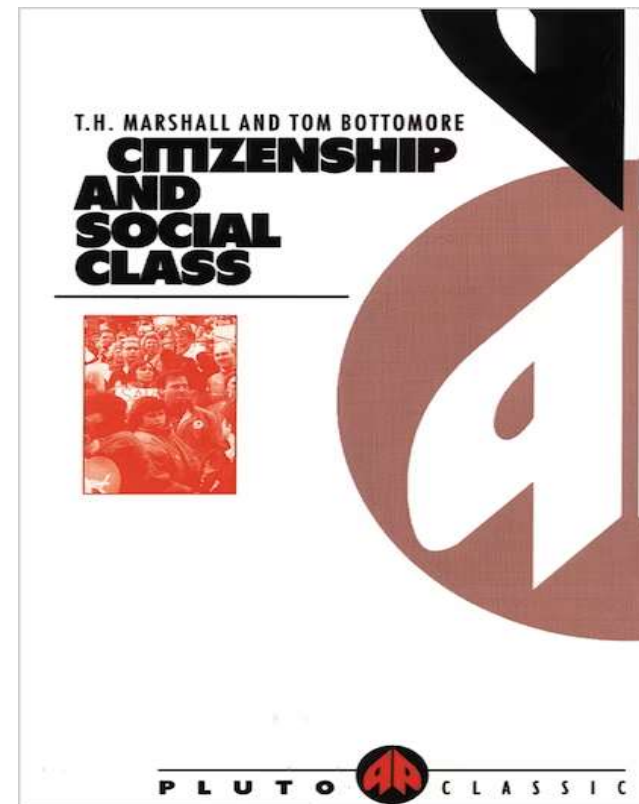
社會住宅

# 社會福利基本法之公民權理念



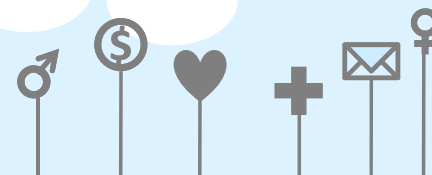
## Types of Citizenship

- ▣ T.H. Marshall: citizenship is the status enjoyed by a person who is a full member of a community
- ▣ Three components of citizenship:
  - Civil citizenship
  - Political citizenship
  - Social citizenship



<https://slideplayer.com/slide/3839626/>

# 社會福利基本法之人權理念



世界人權宣言

消除對婦女一切形式歧視公約

兒童權利公約

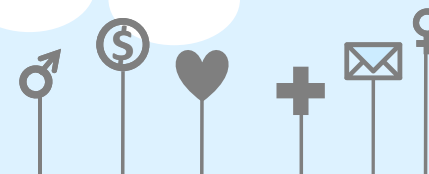
聯合國老人綱領

身心障礙者權利公約



<https://www.vac.gov.tw/cp-2485-5828-1.html>

# 社會福利之核心價值

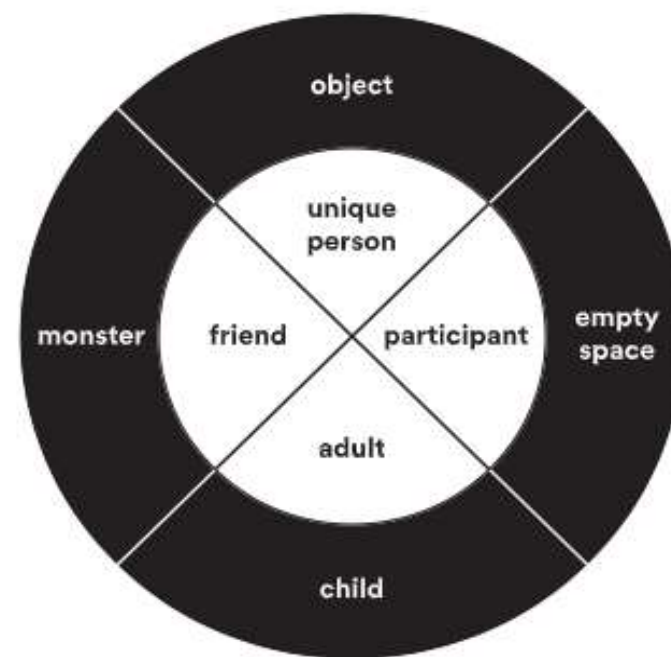


適足生活

個人尊嚴

社會參與

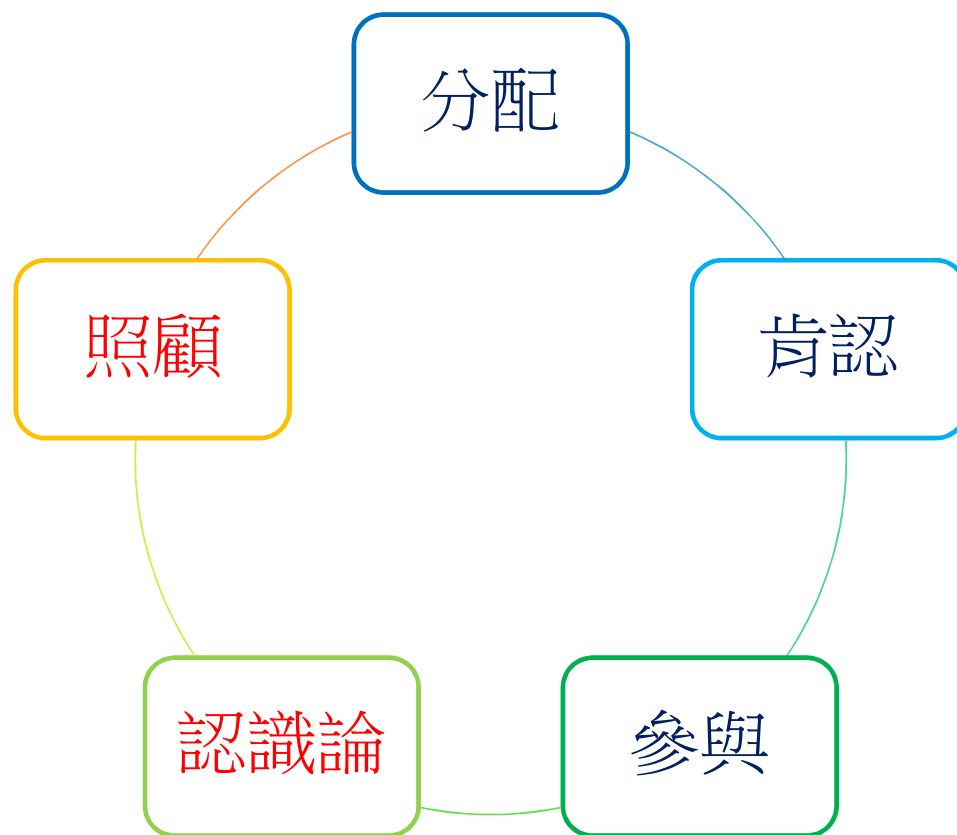
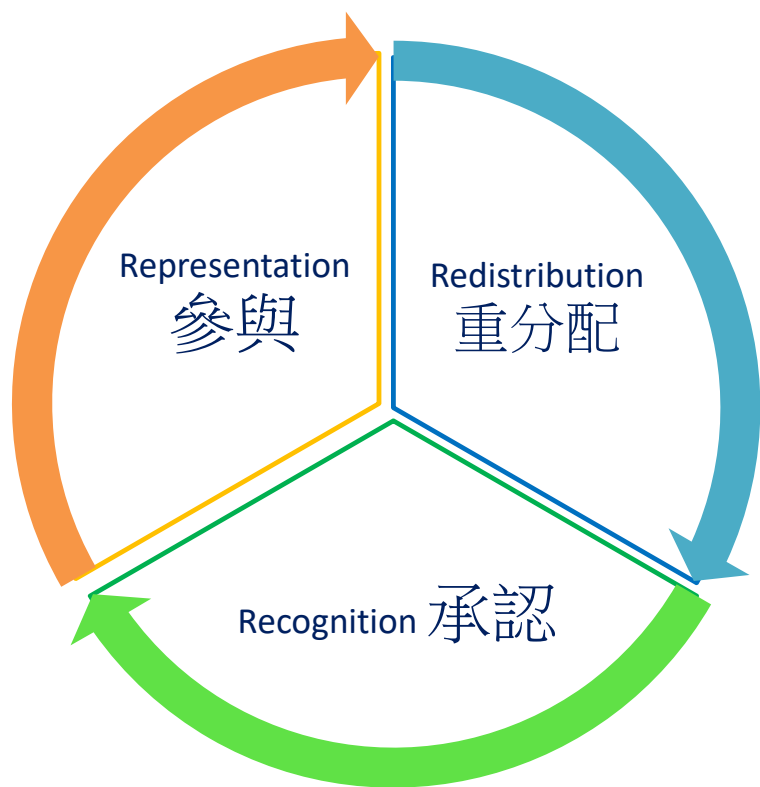
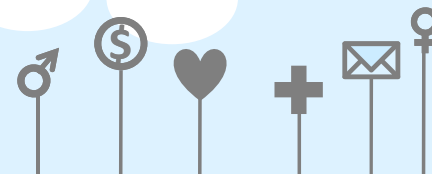
公平正義



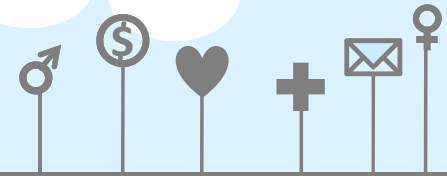
Jante Schmidt, Alistair Niemeijer, Carlo Leget, Margo Trappenburg & Evelien Tonkens (2020)



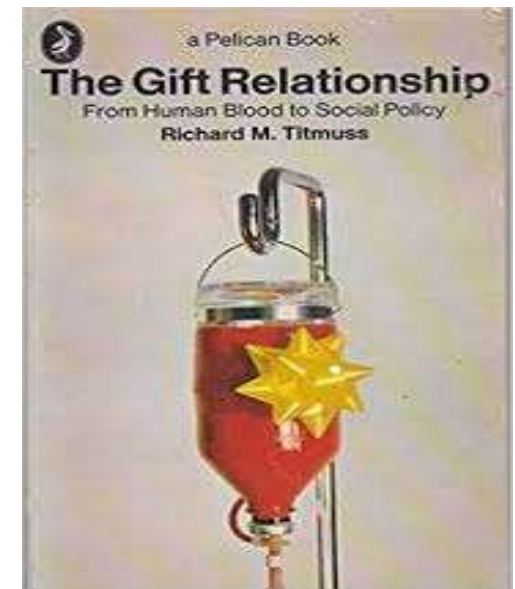
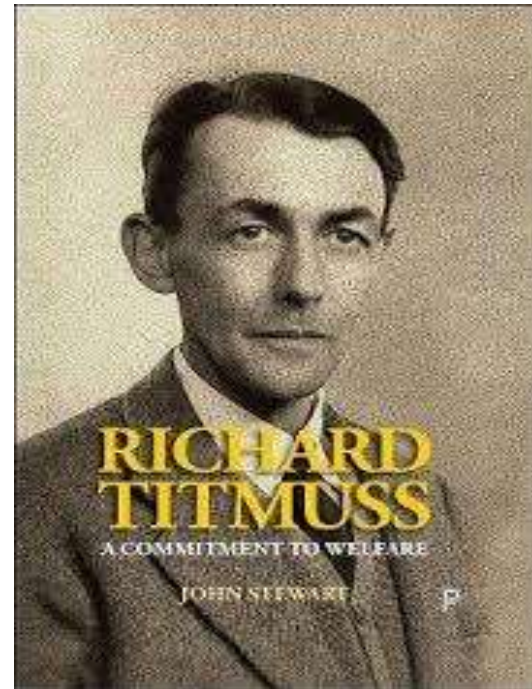
# 社會正義 3R



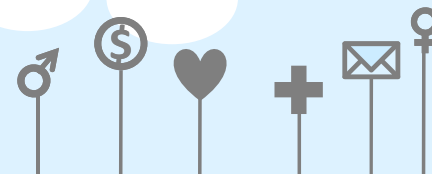
## Richard M. Titmuss (1907–1973)



- 社會福利是價值選擇
- 福利分工
- 禮物關係批判市場體制
- 普及式的福利
- 利他、社會團結與整合
- 濟貧是對所有人的投資
- 福利是道德的良善行為
- 民主的反思



# 我國的社會保險



勞工保險

國民年金保險

全民健康保險

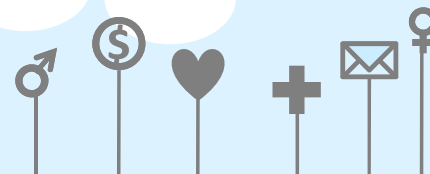
農民保險

就業保險

公教人員保險

勞工職業災害保險及保護法

# 社會保險的原則

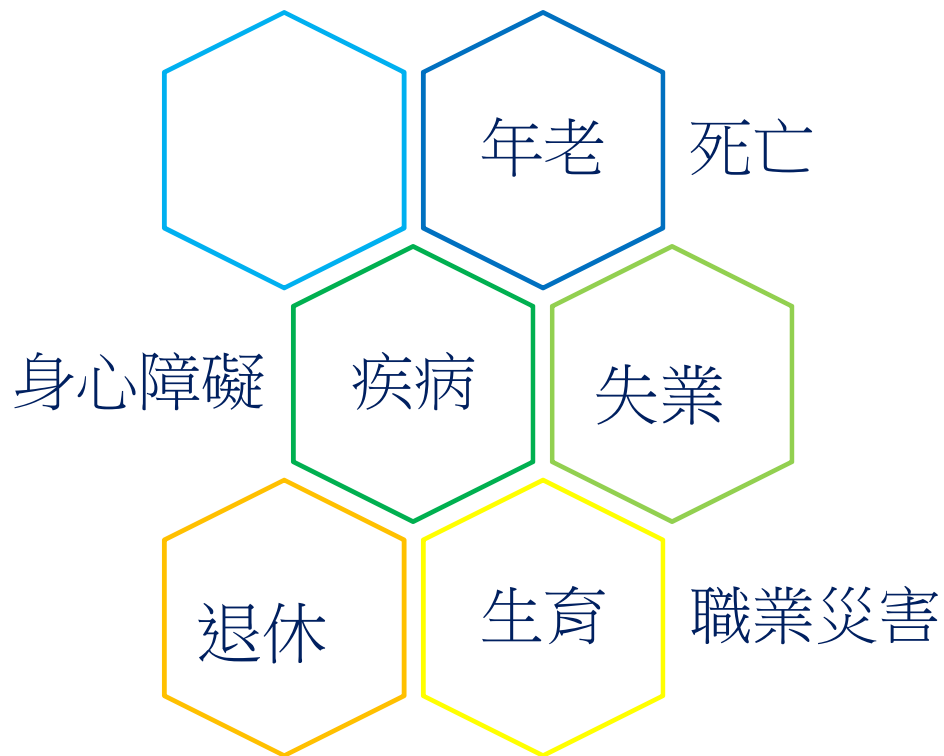


強制納保

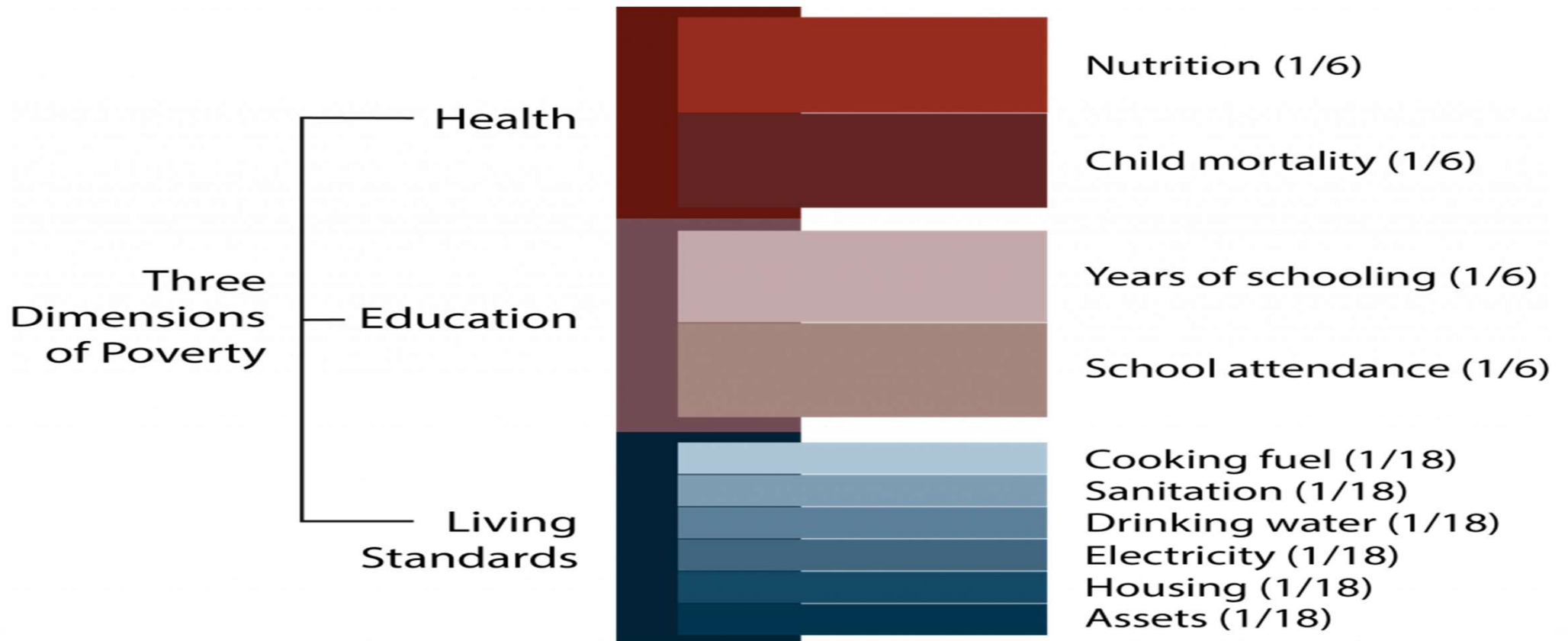
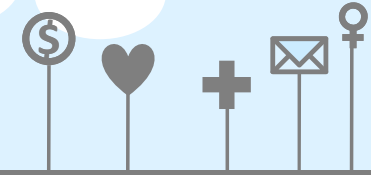
社會互助

分險分擔

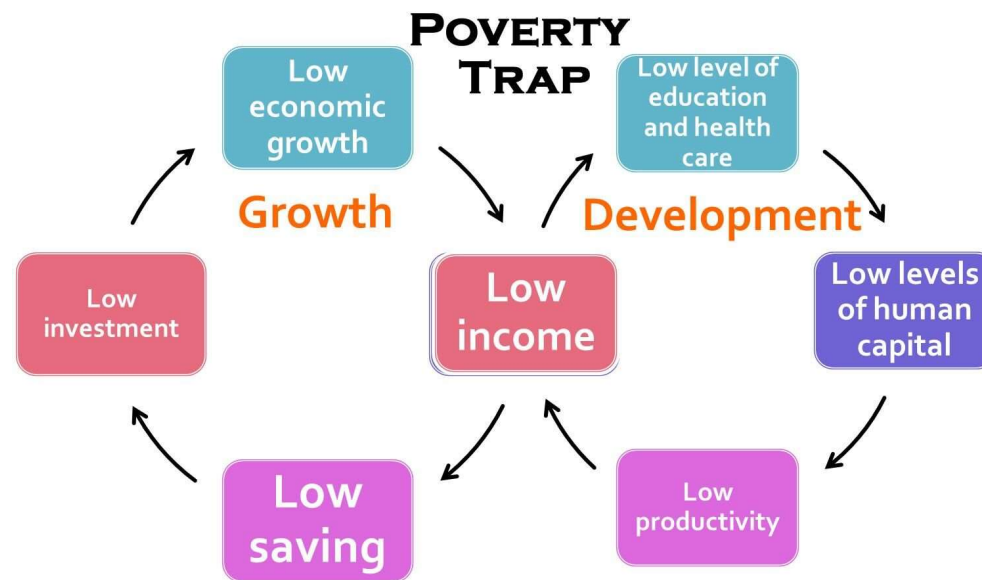
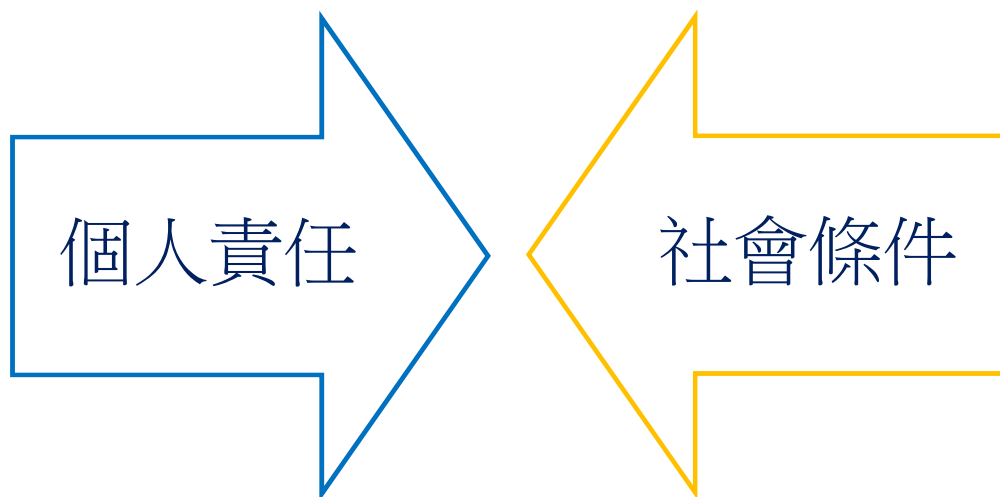
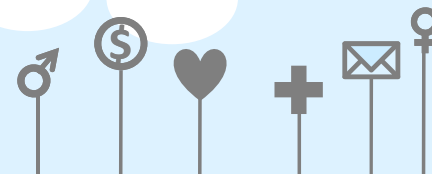
所得重分配



# 社會救助：多維貧窮 Multidimensional Poverty

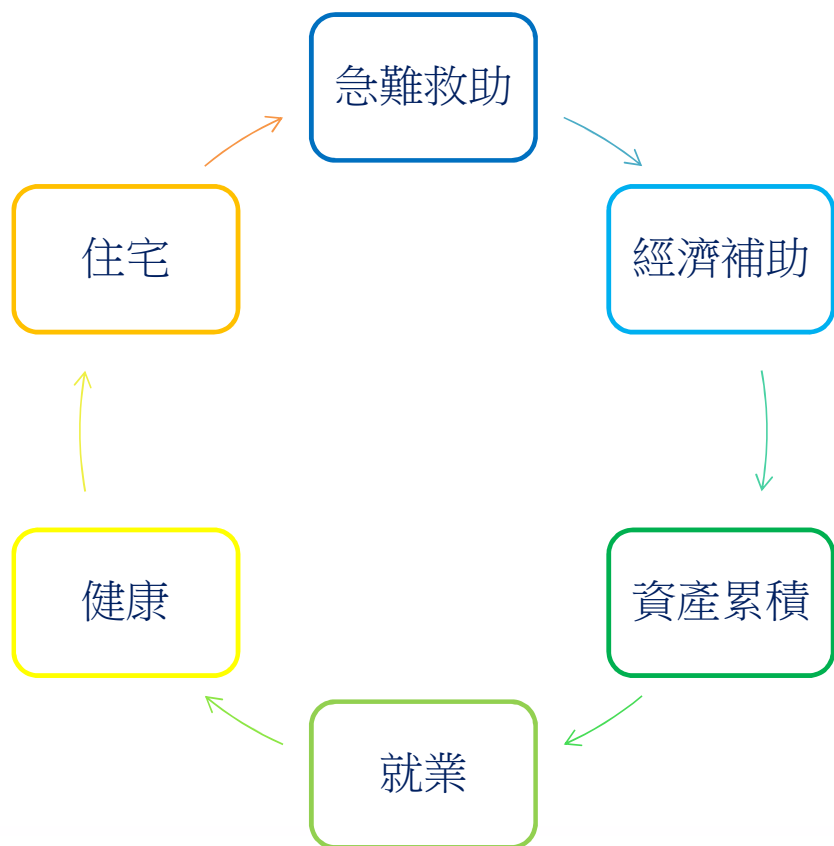
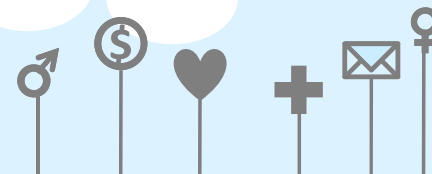


# 社會救助：致貧原因



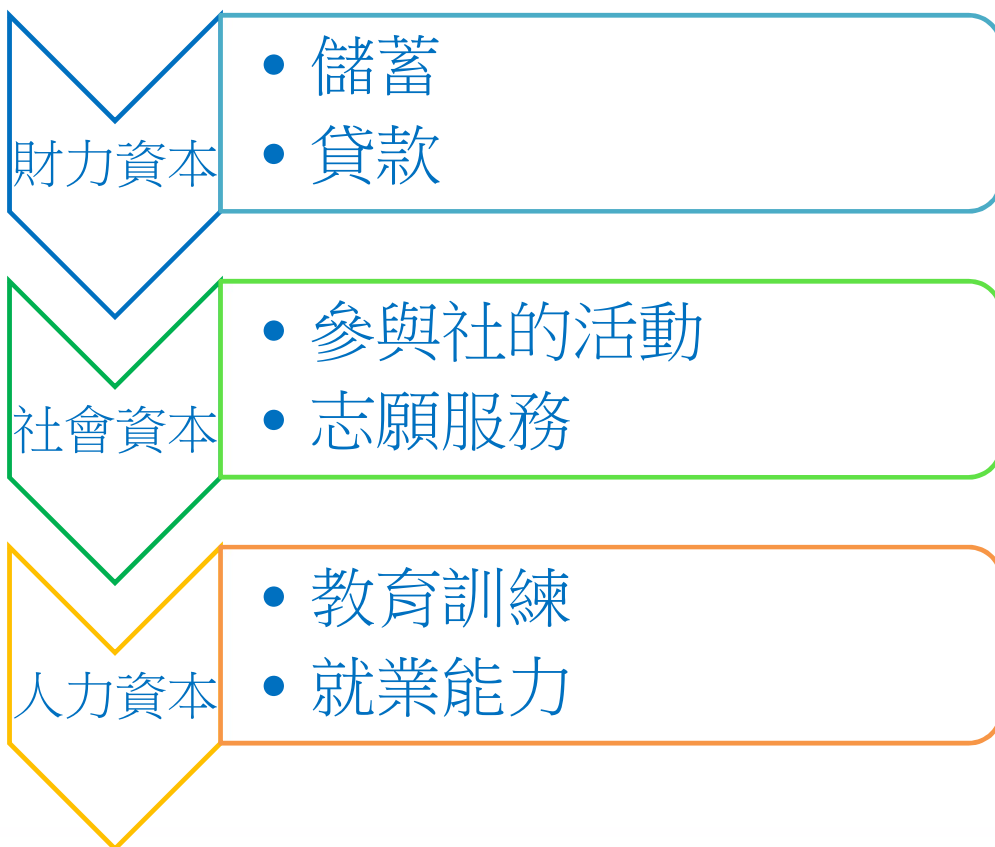
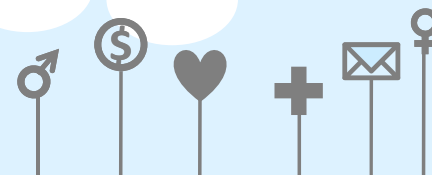


# 社會救助服務藍圖



<https://www.atanews.net/?news=64472>

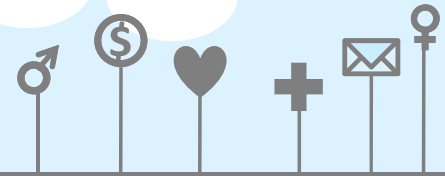
# 社會救助：資產累積策略



## 兒童及少年未來教育與發展帳戶

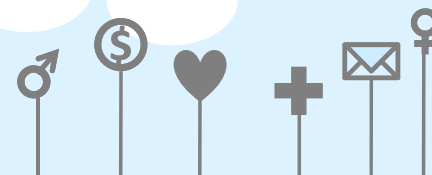
- 實施對象**  
民國105年元旦以後出生之低收入戶、中低收入戶或長期安置達2年以上的兒少
- 存款期限**  
每月存入自存款 (1年以1萬5千元為限) 至18歲止
- 帳戶提撥**  
政府相對提撥與自存款相同金額
- 儲金用途**  
18歲後就學、就業職訓或創業
- 如有疑問**  
1957免付費專線 (8:00-22:00)

# 社會救助：遊民、街友、寒士



<https://news.ltn.com.tw/news/politics/breakingnews/2253266>

# 社會津貼

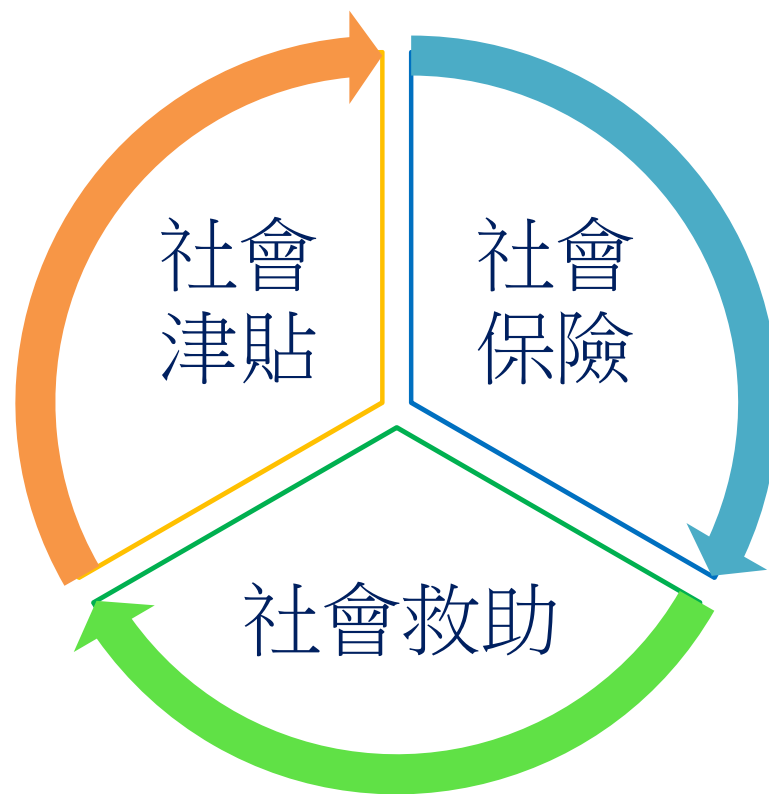


普及式津貼

特定人口補助

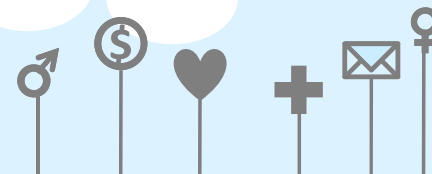
均等現金給付

無須繳費的給付





# 先進國家常見的社會津貼



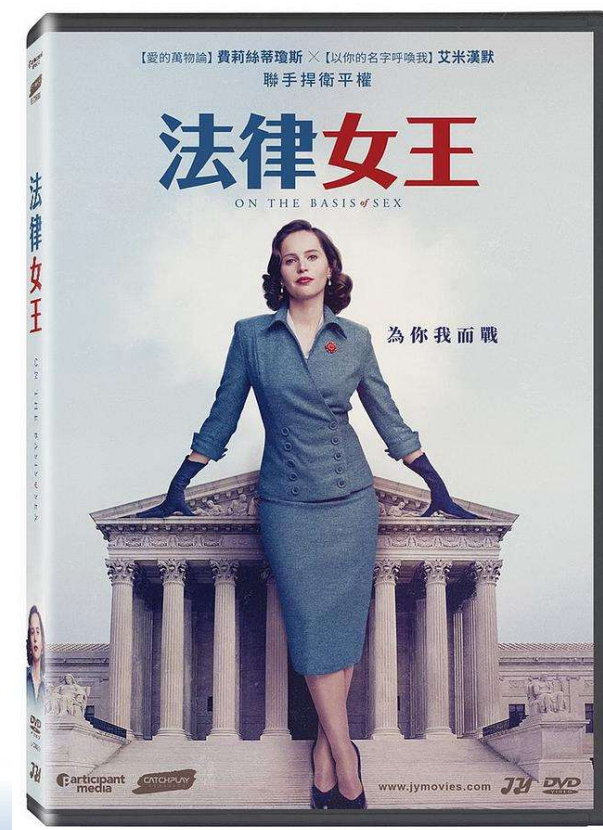
兒童津貼或家庭津貼

障礙者照顧津貼

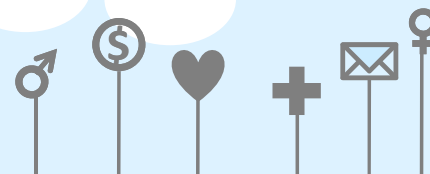
失能者照顧津貼

交通津貼

住宅津貼



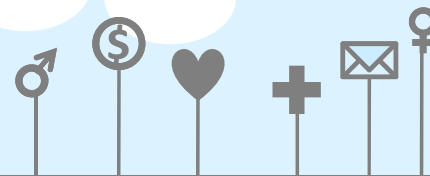
# 生育津貼



台北市	連續設籍於新北市、基隆市或台北市。	<ul style="list-style-type: none"><li>• 第一胎4萬</li><li>• 第二胎4萬5</li><li>• 第三胎以上5萬</li></ul>
新北市	設籍新北市10個月以上，且申請時仍設籍新北市。	<ul style="list-style-type: none"><li>• 每胎2萬</li><li>• 三胎（含）以上每胎3萬</li></ul>
台中市	父母之一方於新生兒出生當日已設籍台中市滿180天（含）以上（以新生兒出生日往前推算滿180天），且申請時仍設籍台中市。	<ul style="list-style-type: none"><li>• 單胎2萬</li><li>• 雙胞胎以上每胎2萬</li></ul>
雲林縣	父母之一方於新生兒出生時已設籍並居住雲林縣3個月以上，並在雲林縣辦妥新生兒戶籍登記。	113-114年出生，雲林縣政府「龍年報喜專案」加碼後： <ul style="list-style-type: none"><li>• 前三胎，每胎領6萬元津貼</li><li>• 第四胎領13萬元</li></ul>



## 育兒津貼



### 衛福部育有未滿2歲兒童育兒津貼 【補助金額】

每名兒童每月補助金額如下：

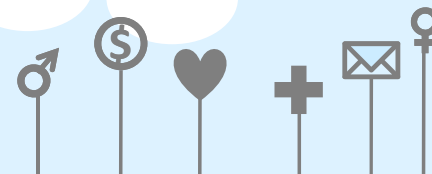
- 第一名子女：新臺幣5,000元。
- 第二名子女：新臺幣6,000元。
- 第三名以上子女：新臺幣7,000元。

### 教育部2歲以上未滿5歲育兒津貼 【補助金額】

每名兒童每月補助金額如下：

- 第一名子女：新臺幣5,000元。
- 第二名子女：新臺幣6,000元。
- 第三名以上子女：新臺幣7,000元。

# 托育補助：公共化與準公共化



行政院宣布明年調高托育補助 公托7千元、準公托1萬3千元 - 民視新聞



民視新聞網 Formosa TV  
News network

訂閱

6

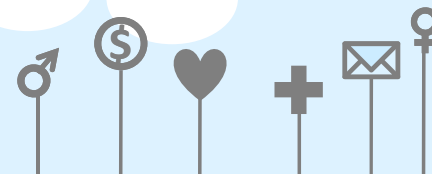


分享



<https://www.youtube.com/watch?v=IAYS4ihI4NM>

# 托育準公共化：非營利幼兒園



廣設準公共、非營利幼兒園 公幼現招生危機 | 每日熱點新聞 | 原住民族電視台

TITV NEWS

原視新聞網 TITV News

9010位訂閱者

訂閱

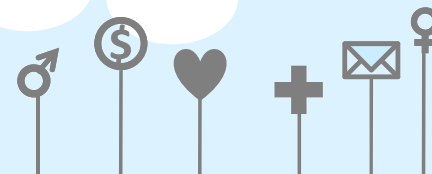
4

分享

更多

<https://www.youtube.com/watch?v=GNDUwql6Zlw>

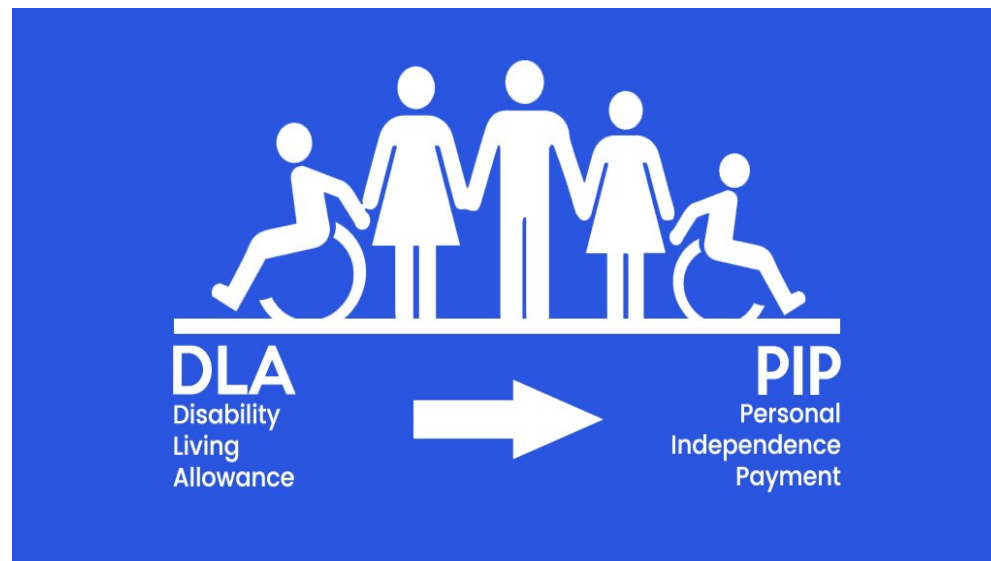
# 失能者照顧津貼



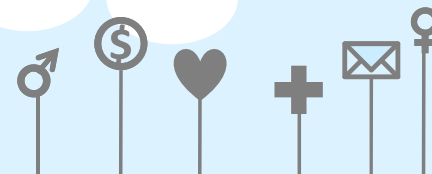
老人

身心障礙者

家庭照顧者或外聘



# 中低收入老人特別照顧津貼



中低收入戶老人

失能程度經日常生活活動  
功能量表評估為重度以上

照顧者每月補助5,000元

照顧者為親屬

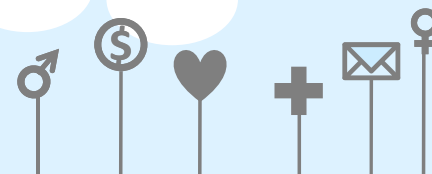


【「拉他們一把」我好累！聽見照顧者心聲】華視新聞雜誌2019.03.01

<https://www.youtube.com/watch?v=unT7scUKKo0>



# 身心障礙照顧者津貼



日常生活活動功能之需求強度  
達中度以上者

未領有其他相同性質之照顧費  
用補助者

未僱用看護（傭）或外籍監護  
工者

每月核予新臺幣3,000元

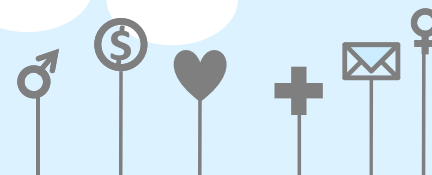


身障團體籲完備身權法 延長個人助理服務時數 | 20230224 公視晚間新聞

<https://www.youtube.com/watch?v=oFYRjyJRdKo>



# 住宅津貼



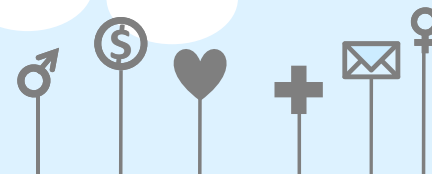
減輕租屋負擔

住宅公共化

普及或殘補



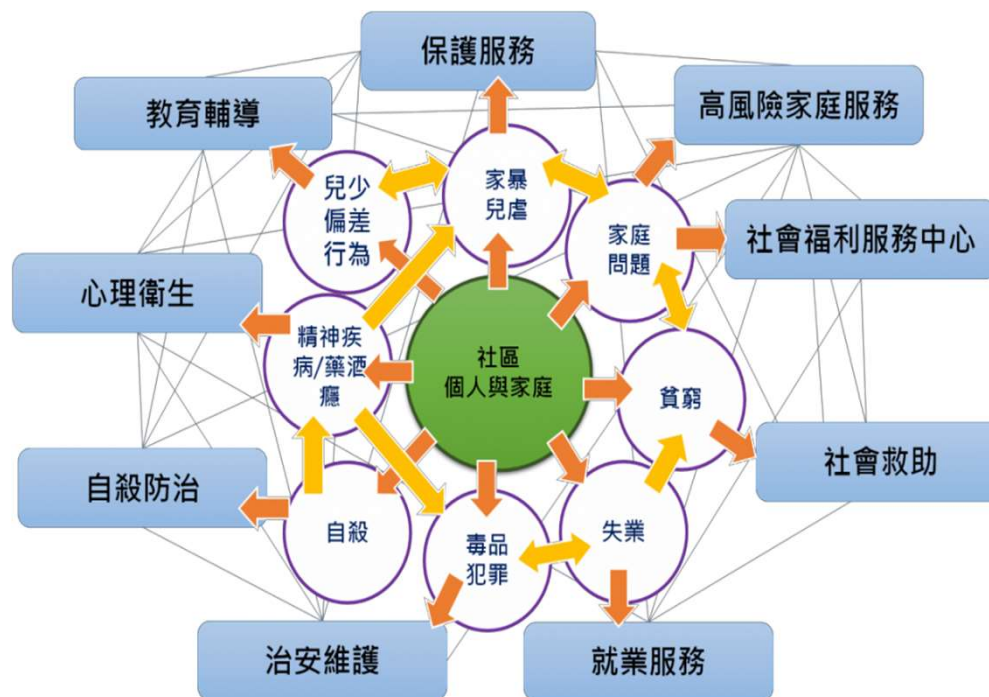
# 福利服務



以人為本

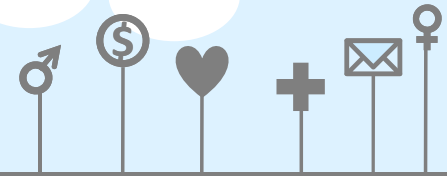
以家庭為中心

以社區為基礎



[https://mscommunity.azurewebsites.net/childright\\_socialsafetynet/](https://mscommunity.azurewebsites.net/childright_socialsafetynet/)

## 福利服務(續)



支持性服務

補充性服務

保護性服務

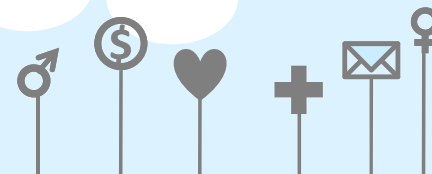
預防性服務

## Family Based Services

Insoo Kim Berg

Note: This is not the actual book cover

# 社會福利



兒少福利

老人福利

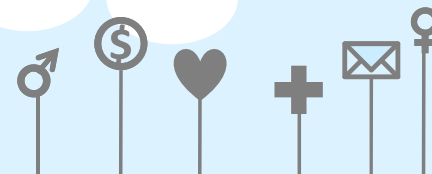
身心障礙者福利

婦女福利



希朵

# 醫療保健



醫療照護體系

健康照護品質

就醫權利

縮短國民健康差距

生命歷程的健康照護

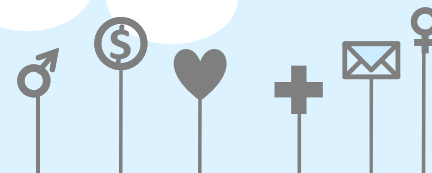


**SLOW ETHICS  
AND THE ART  
OF CARE**

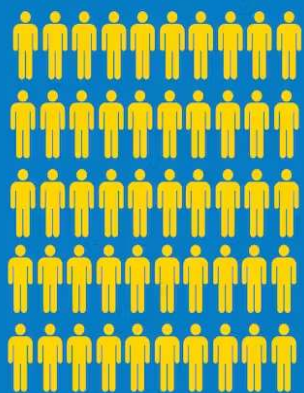
Ann Gallagher



# 醫療保健：因病返貧



## Number of People Pushed into Poverty by Health Care Costs



A new global monitoring report by WHO and the World Bank shows that health care costs have pushed **half a billion** people into poverty.

UNITED NATIONS FOUNDATION

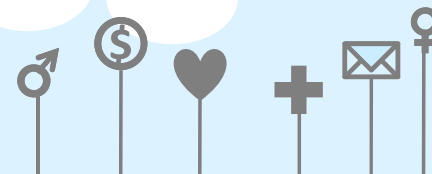


<https://unfoundation.org/blog/post/covid-19-dominated-global-health-in-2021-will-2022-be-the-same/>

[buchang.com/formmy/CreateChineseheart/Detial?ID=9b7d6b43-8f75-49b7-99c2-ef370d9f1bf9](http://buchang.com/formmy/CreateChineseheart/Detial?ID=9b7d6b43-8f75-49b7-99c2-ef370d9f1bf9)



# 國民就業



就業服務

職業訓練

職業安全衛生

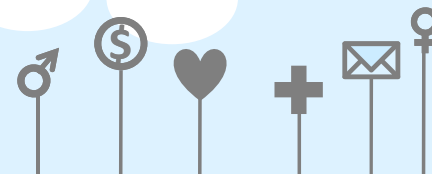
勞動權益保障



[https://www.sohu.com/a/332123597\\_115864](https://www.sohu.com/a/332123597_115864)



# 國民就業：弱勢者就業



勞動in台中

## 弱勢勞工就業

### 協助作業要點

**補助對象** ※ 資格條件，皆需具備以上兩者

- ★ 符合弱勢勞工身分，其中之一者
- ★ 符合有經濟困難者，其中之一者

**補助金額**

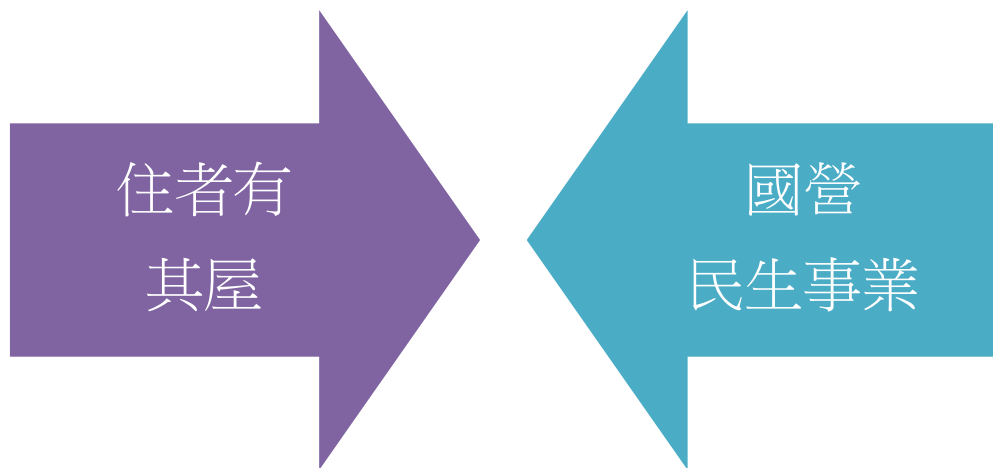
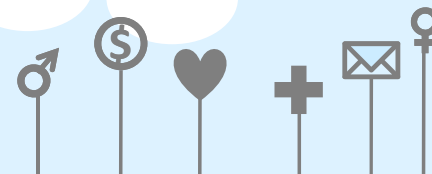
- ★ 生活補助 以6千元為原則 (每人補助一次)
- ★ 住宿補助 以6千元為原則 (每人補助一個月房租)
- ★ 就業獎勵 經本局就業服務窗口推介就業且已領取本要點生活補助，於同一事業單位連續就業滿三個月且月投保薪資達基本工資者，經評估仍有經濟需求，核發6千元(每人以補助一次為限)

<https://www.facebook.com/workintaichung/posts/3340615192659290/>



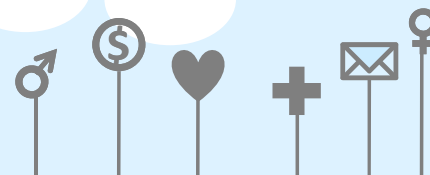
<https://www.taichung.gov.tw/1978462/post>

# 社會住宅：住宅是尊嚴的權利



<https://www.taichung.gov.tw/2020011/post>

# 社會住宅：台灣的社會住宅比例

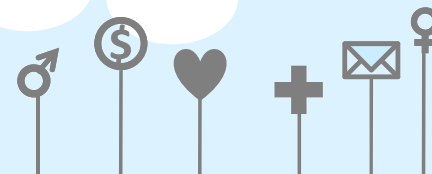


## 各國社會住宅比例

荷蘭是目前世界上社會住宅最普及的國家。另外，鄰近的亞洲國家韓國也預計將社會住宅比例從目前的 6.5% 提高到 10%。然而，台灣只有 0.08%



# 社會住宅



宜居住宅

房屋補助或津貼

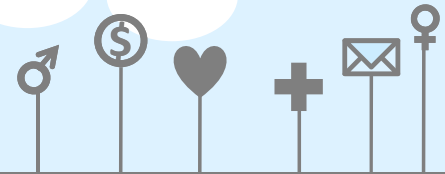
租屋協助



<https://www.chinatimes.com/realtimenews/20181113001411-260405?chdtv>



# 社會住宅：房價繼續上揚



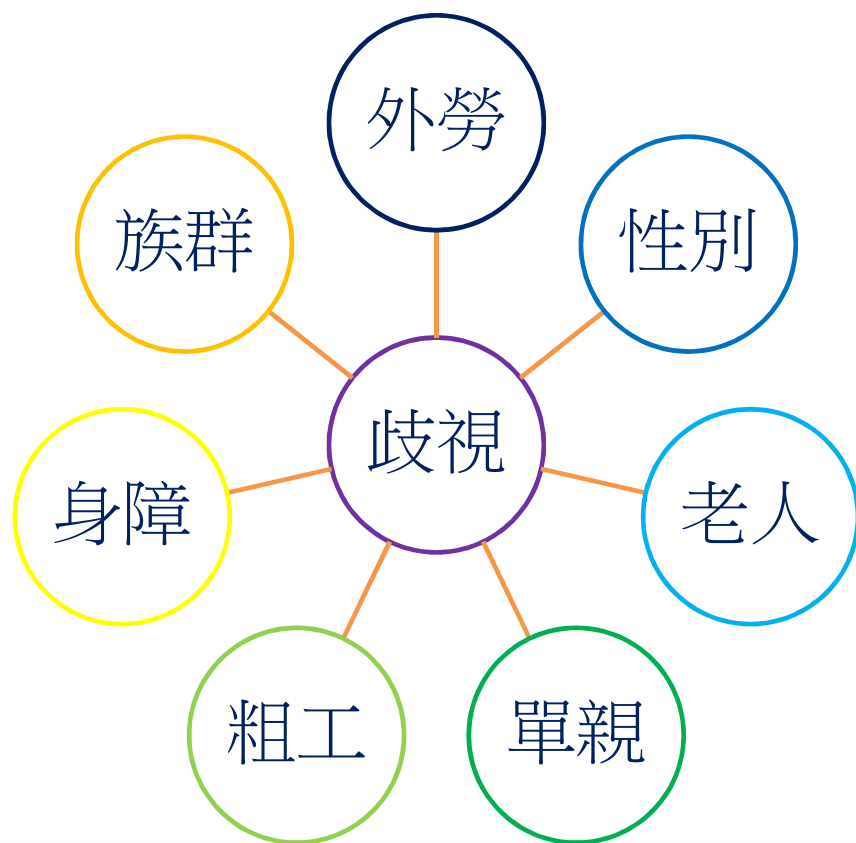
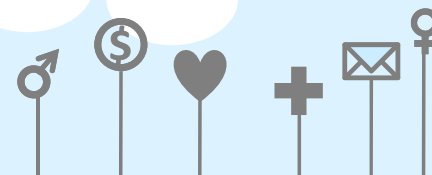
[https://m.facebook.com/photo.php?fbid=660534352774222&set=a.490763359751323&type=3&locale=zh\\_TW](https://m.facebook.com/photo.php?fbid=660534352774222&set=a.490763359751323&type=3&locale=zh_TW)

[IMF.org/housing](https://www.imf.org/housing)

#HousingWatch

<https://www.imf.org/external/research/housing/>

# 社會住宅：租屋歧視



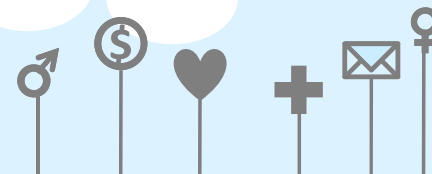
- renoviction = renovation + eviction
- 租金、租屋品質、租屋歧視



<https://today.line.me/tw/v2/article/nXQJjXK>



# 福利供給



現金給付

實務給付

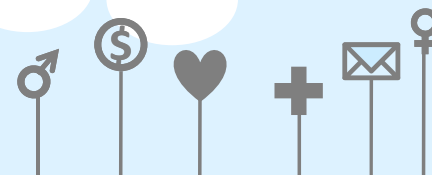
租稅優惠

機會提供



<https://www.taichung.gov.tw/2146747/post>

# 福利供給



## 實物 In-Kind



- 餐食
- 實物銀行
- 諮商服務

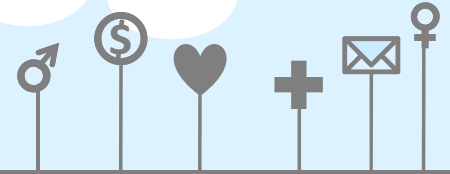
## 現金 In-Cash



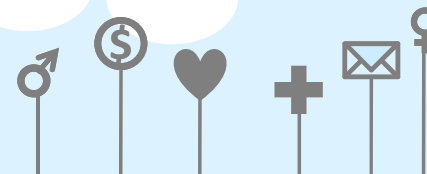
- 津貼
- 救助金
- 



# 為什麼會這樣？



# 性別平等和工作與生活平衡



家務分工

育嬰假、彈性工時

升遷

經濟充權

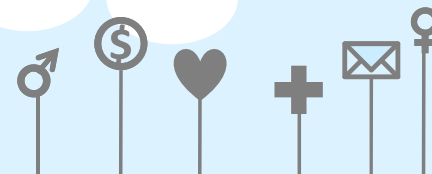
領導和參與

同工同酬



<https://www.facebook.com/servizziewropej/photos/a.200563313353725/3374555939287764/?type=3>

## 第26條 社區發展與志願服務



以社區為基礎

社區共生

社會參與

公民社會

慈善  
典範



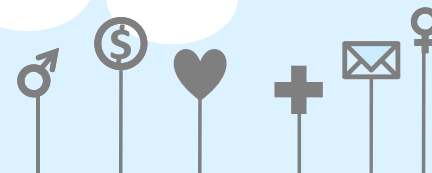
公民  
社會



志願  
服務



# 社區發展工作



社區發展協會

人文地產景

福利社區化

社區工作

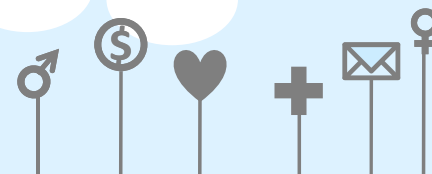
社區產業



衛福部社區評鑑 草屯平林展現熱情  
<https://tw.news.yahoo.com/>



# 多元創新志願服務



家族志工

青銀人力互助

兒少志工

企業志工

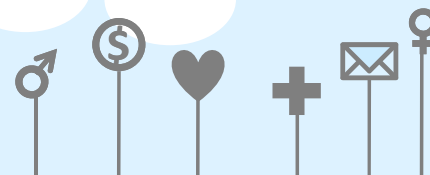
靈性關懷



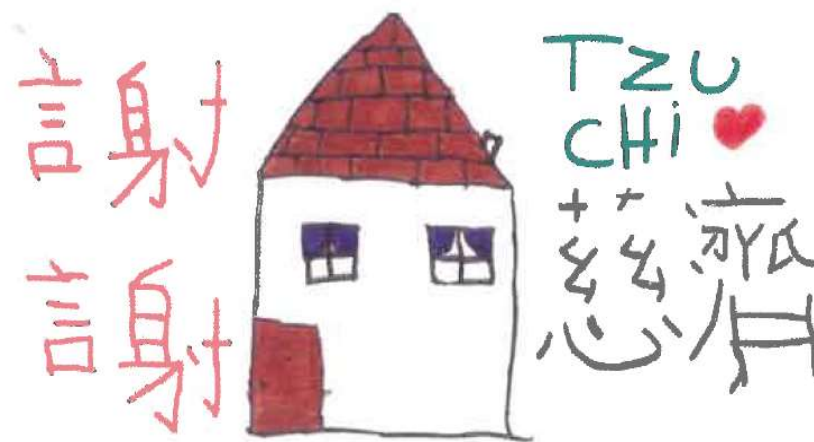
拓凱企業志工



## 社會福利的未來

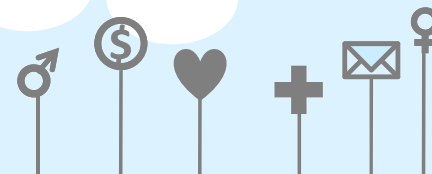


- 「有法門，名無盡燈，汝等當學。無盡燈者，譬如一燈，燃百千燈，冥者皆明，明終不盡。」《維摩經》



滿納海的承諾 敘利亞難民華語文伴學

## 結語



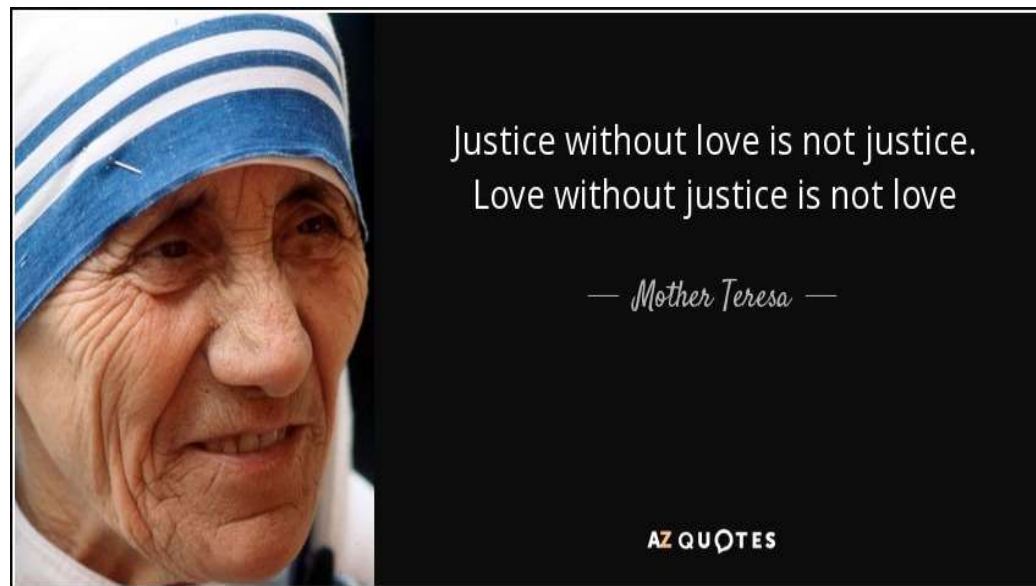
慈悲、關懷

正義

多元、融合

整合與團結

社會參與



<https://www.azquotes.com/quote/588335>