

# 社會福利發展概述

慈濟大學社工系 李宜興

2024.07



# 大綱

- 什麼是社會福利
- 社會福利怎麼發展出來
- 社會福利的類別
- 社會福利的挑戰

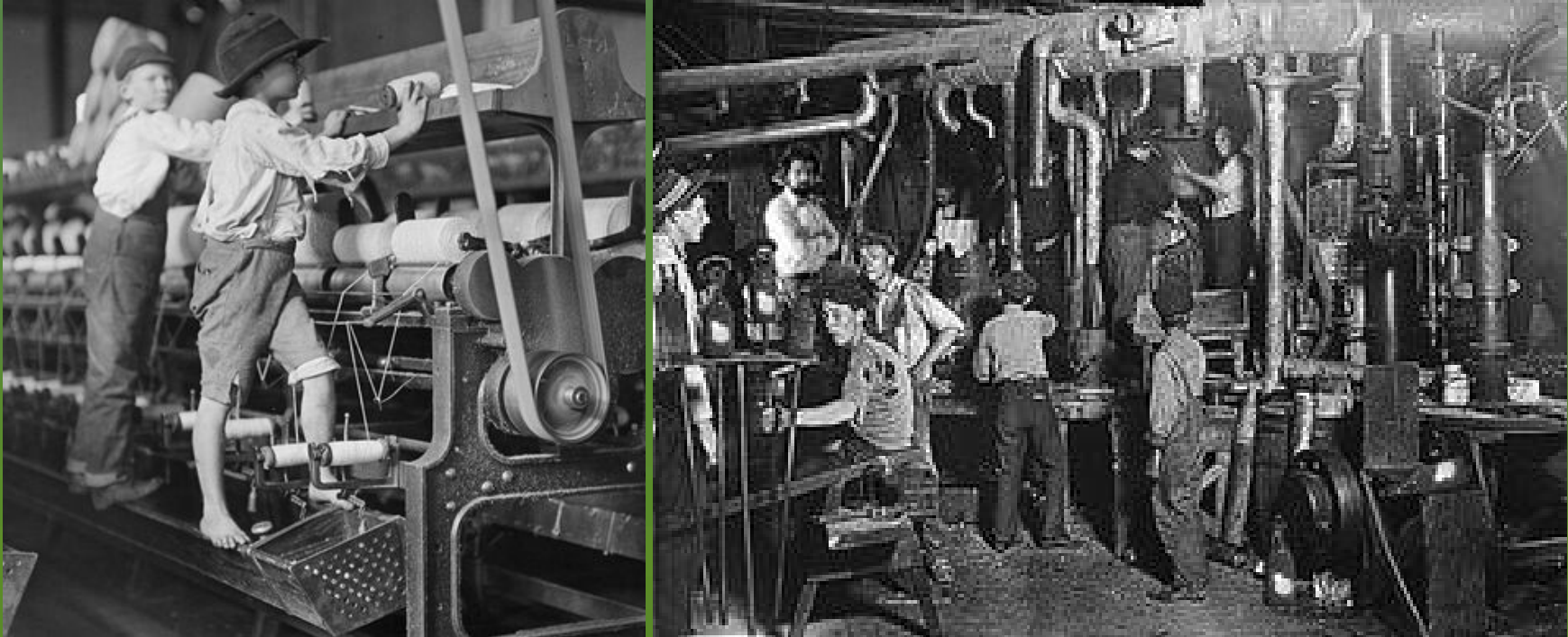
# 福利是什麼？

- 福利
  - 天上掉下來的禮物？是高層/政府給的？
- 福利
  - Welfare=Well+Fare，好好生活
- 福祉
  - Wellbeing=Well+Being，好好生存
- 所以，福利是好好過生活：
  - 自己、家庭、村落社區、教會寺廟、慈善
  - 民間的責任

# 社會 + 福利 = ?

- 社會
  - 整個社會，政府、民間
  - 是每個人都會面對，應該一起集體解決
- 福利不再是自己處理，是社會 + 福利
  - 為什麼會這樣~福利是社會的？
  - 從社會問題談起

# 問題起源：19世紀工業革命1

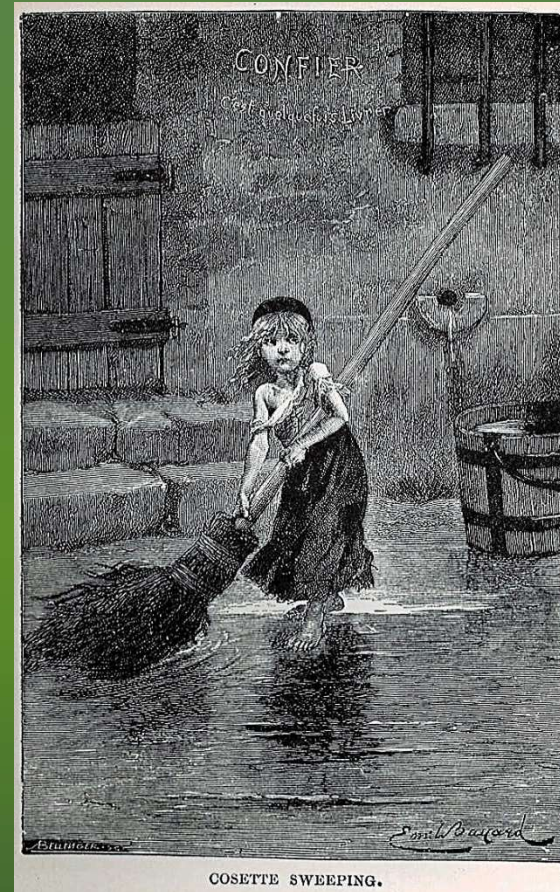


資料來源：

<https://www.historycrunch.com/child-labor-in-the-industrial-revolution.html#/>

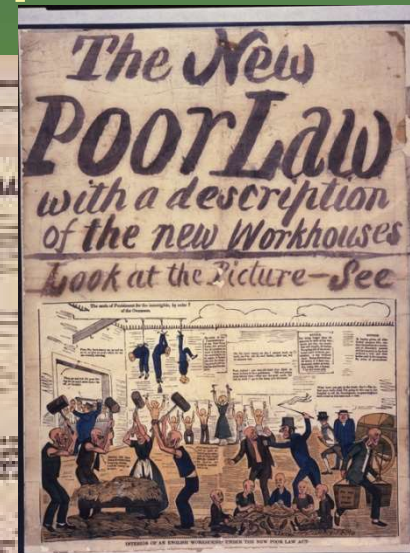
<https://firstindustrialrevolution.weebly.com/working-and-living-conditions.html>

# 問題起源：19世紀工業革命2



資料來源：<http://coulie24.unblog.fr/2008/12/19/la-petite-fille-aux-allumettes/>  
資料來源：由 埃米爾·白瓦特 - <https://www.college.columbia.edu/core/content/%E2%80%99Cles-mis%C3%A9rables%E2%80%9D-victor-hugo-1862-ce>, 公有領域,  
<https://commons.wikimedia.org/w/index.php?curid=1906730>

# 問題起源：19世紀工業革命3



# Why? 問題與原因

- 社會改變：傳統vs.現代
  - 工業革命：生產方式工業vs.農業
  - 都市化：傳統社區關係不再
  - 社會制度改變：傳統大家庭變為小家庭
  - 資本主義：競爭、消費、在商言商
  - 宗教力量消退：國家力量限制教會
  - 個人/家庭的能力
- 現代社會：
  - 貧窮/福利不僅是個人問題，也是結構問題
    - 工作少、工資低、工時長、沒保障
    - 新貧/窮忙/苦勞階級、弱勢族群、照顧



# 當代問題舉例1：貧民百萬富翁與



資料來源：<http://4bluestones.biz/mtblog/2009/01/post-834.html>



資料來源：<http://blog.iset.com.tw/world/?p=1158>



資料來源：<http://www.soco.org.hk/artwalk2009/index9.htm>

## 當代問題舉例2：新聞報導

- 2015/11/27 「窮忙 逾335萬人月薪不到3萬」
- 2016/09/06 「沒臉面對年輕人月領7萬退休師沉痛告白」
- 2018/11/7 「流沙中年照護現場——積蓄、青春和未來，全都付光了」
- 2023/05/12 「長照人倫悲劇！不堪照顧重殘兒40年 8旬老母膠帶封他口鼻身亡」
- 2024/04/30 「貧富差距破66倍，前20% 5133萬.後20%僅77萬」

## 當代問題舉例3：數字

- 失業：3.34%，40萬人<sub>(113.5)</sub>
- 低收入戶：13萬9333戶、26萬1216人<sub>(113)</sub>
- 獨居老人：5萬1695人<sub>(113)</sub>
- 身心障礙：121萬5021人<sub>(113)</sub>
- 13家暴兒少保護通報：20萬7919<sub>(112)</sub>

# 所以，福利是社會的問題

- 社會的改變
  - 社會結構、生產方式、政治經濟...
  - 個人/家庭能力
- 面對現代社會風險
  - 大家共同分攤風險：互助、自助、社會團結
  - 進入民主社會：尊重人權、照顧弱勢、追求公平與正義
  - 政治穩定
  - 經濟繁榮



# 社會福利的類型

# How? 解決方法1



# How? 解決方法1.1

- 社會安全
  - ≠ 社會安全網
  - 經濟安全
  - 所得維持
  - 主要方式
    - 社會救助+社會保險+社會津貼

# How? 解決方法1.2

## ■ 社會救助

- 窮人/低收入戶 ( ≠ 清寒 )
- 資產調查
  - 最低生活費：家庭收入平均 < 14230 ( 台灣省<sup>113</sup> )
  - 財產每人8萬，不動產366萬
- 中低收入戶/中低收入戶 ( 1.5倍/21345，12萬，549萬 )
- 現金與服務補助

臺灣省		生活扶助	(15歲以下)	(高中職以上在學)
	第一款	11,850元/人/月		
	第二款	6,825元/戶/月	3,008元/人/月	6,825元/人/月
	第三款		3,008元/人/月	6,825元/人/月

- 機構、生育、教育、健保、醫療、照顧、住宅



# How? 解決方法1.3

- 社會津貼
  - 特定需要與身份族群
    - 榮民、身障、老年、育兒、住宅、...
  - 無須資產調查
    - 0-2歲育兒津貼、托育補助
    - 但在臺灣卻常常是有「排富」
      - 八大社福津貼？
      - 身心障礙者生活補助費、中低收入老人生活津貼、弱勢（中低收入）家庭兒童及少年生活扶助、原住民給付、低收入戶家庭生活補助、低收入戶兒童生活補助、低收入戶就學生活補助、敬老津貼(併入國民年金)

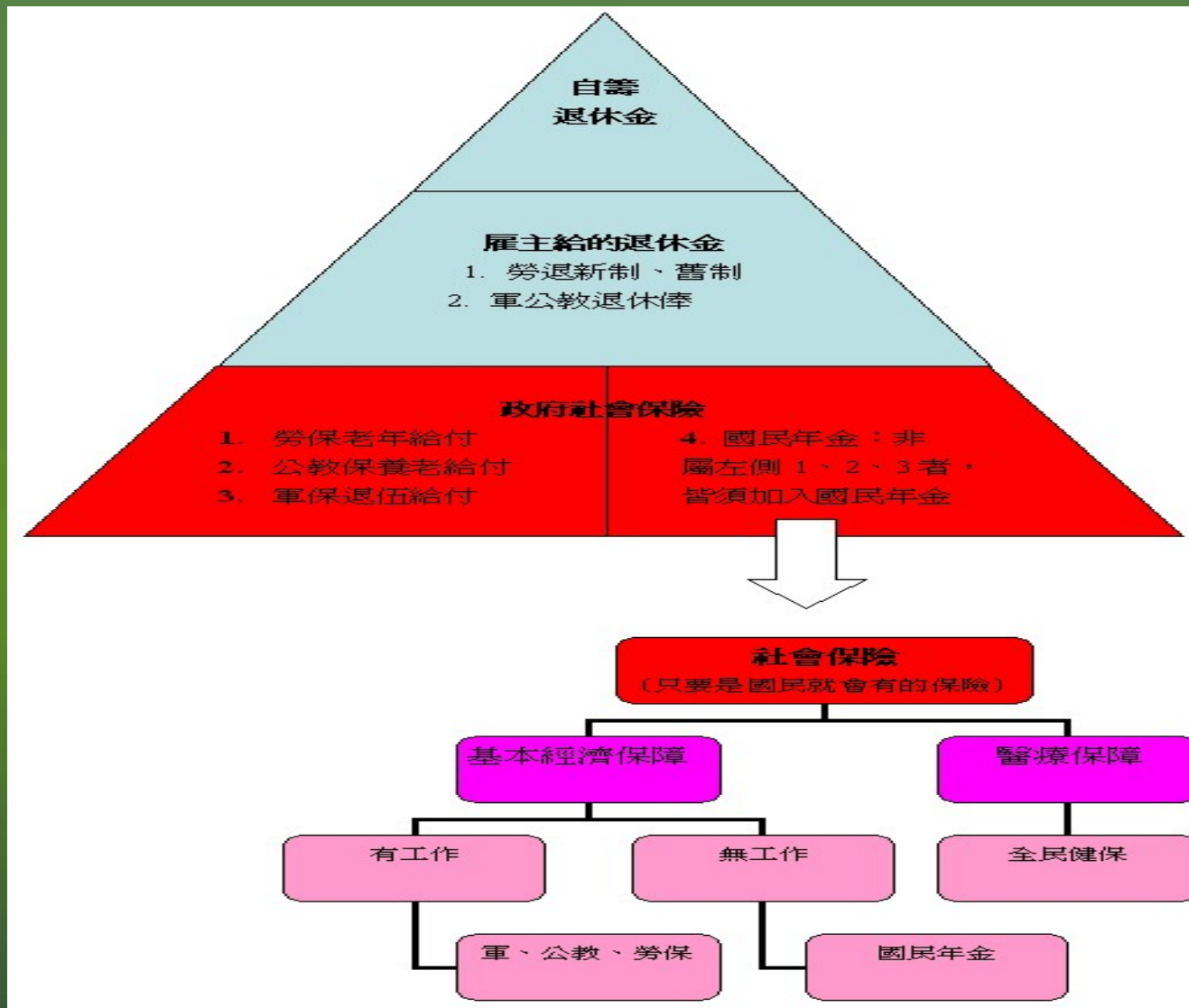
# How? 解決方法1.4

- 社會保險
  - 有工作能力，能繳費
  - 工作者的互助 + 老闆 + 政府
  - 對抗危險
    - 失業、疾病、職災、生育、老年、死亡
  - 依職業加入：勞保、公保(私校)、農、軍、國保
- 有工作→雇主
  - 雇主責任，退休金
  - 職業年金：勞退、軍公教退撫、農退

# How? 解決方法1.5

職業/社會 保險 給付	勞工保險	公教人員 保險 (含 私校)	農民健康 保險	軍人保險	國民年金 保險
醫療	全民健康保險				
長期照顧	附加於全民健康保險				
費率	7.5-13%	7-18%	6-8%	8-12%	6.5-12%
殘廢/失能	■	■	■	■	■
傷病	■		■		
生育/育嬰	■	■	■	■	
老年	■	■	老農津貼	■	■
死亡/喪葬	■	■	■	■	■
遺屬	■				■
失業	■				
職災	■				
雇主責任	勞退	公務/私校 人員退撫	農退條例	軍人退撫	

# How? 解決方法1.6



# How? 解決方法1.7

社會保險



身障津貼

老人津貼

兒童家庭津貼

榮民農民津貼

教育醫療營養住宅津貼

其他津貼

工作能力  
給付權利  
被保險人

社會救助



貧窮線  
資產調查

# How? 解決方法1.8

- 社會救助、社會保險、社會津貼
- 稅
  - 扣除額/免稅額
  - 老人、身障、長照、就學...
- 勞動市場
  - 最低工資
  - 勞動法令/勞動條件
  - 雇主責任/職業年金(勞退、軍公教退撫)

# How? 解決方法1.7

- 風險分攤，團結合作
- 財富重分配，追求社會公平
- 對弱勢的照顧與基本人權尊重
- 社會穩定與發展

# How? 解決方法1.8

- 雖保險是共同分攤，但卻往往是@#\$\$%
  - 年金改革之後？
    - 勞保、健保；勞保基金負債逾13兆，若不改革將在2028年破產 ( 中時 2024.05.24 )
  - 職業類別的不公平
  - 貧富差距/排富/世代對立
- 需求者的能力
  - 弱勢，缺乏權力，不受關注
  - 能力受限
  - 要服務與參與，而非金錢
- 錢雖有用，但錢非萬能



# How? 解決方法2



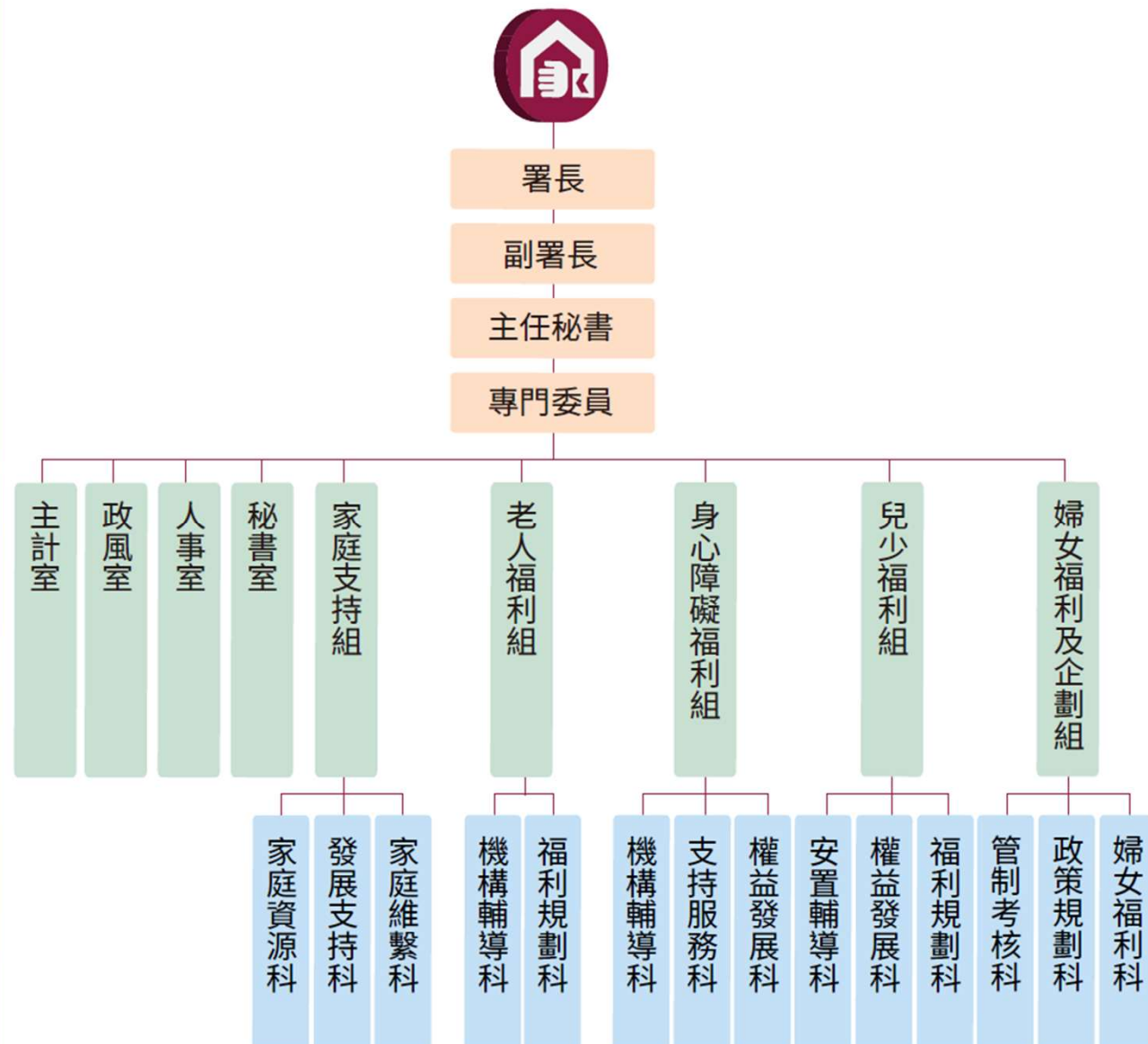
來源：<https://www.chinatimes.com/realtimenews/20240624001907-260407?chdtv>

# How? 解決方法2.1

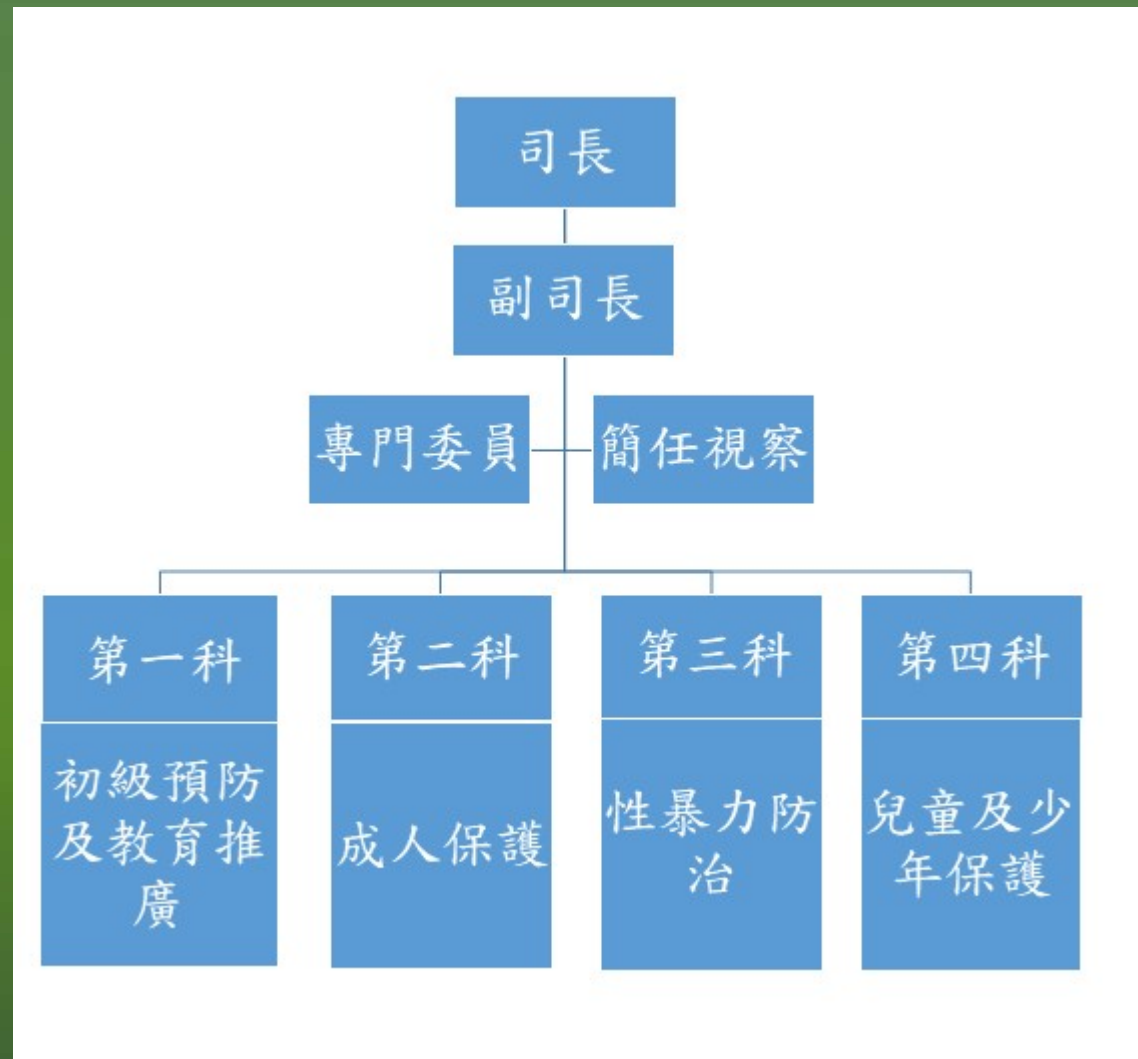


註：國民年金局暫不設置，衛福部組織法明定其未設立前，業務得委託相關機關(構)執行。

# How? 解決方法2.2



# How? 解決方法2.3



# How? 解決方法2.4



# How? 解決方法2.5

- 福利服務舉例
  - 老人銀髮族
    - 居家照顧、日間照顧、家庭托顧、老人公寓、社區關懷據點、長青學苑
  - 身障
    - 手語翻譯、早期療育、托育養護、無障礙環境、復康巴士、庇護工廠、職業重建、輔具
    - 就學、就業、就醫、就養
  - 兒童少年
    - 寄養安置、保護、收出養、托育、親職教育

# How? 解決方法2.6

- 社會安全網
  - 107年開始，因應社會案件
    - 背後往往是貧窮、失業、毒品、心理衛生、照顧負荷和社會孤立
  - 「以家庭為中心、以社區為基礎」-社福中心
  - 協助脆弱家庭：
    - 家庭因貧窮、犯罪、失業、物質濫用、未成年親職、有嚴重身心障礙兒童需照顧、家庭照顧功能不足等易受傷害的風險或多重問題，造成物質、生理、心理、環境的脆弱性，而需多重支持與服務介入的家庭

# How? 解決方法 2.7

- 立法保障與規範
  - 兒童及少年福利法
  - 老人福利法
  - 身心障礙者權益保障法
  - 家庭暴力防制法
  - 性別工作平等法



# How? 解決方法2.8

- 照顧社會有特殊需求與弱勢的人
- 但是，羊毛長在羊身上
  - 政府歲出：2,213,956,436,000元 (112)
  - 社會福利佔27.8%：615,055,973,000元
  - 退休撫卹佔6.6%：147,151,257,000元
  - 國債：6兆30億元 每人25.6萬 (113.7)

資料來源：主計總處[https://www.dgbas.gov.tw/cp.aspx?n=3623&s=1208#Anchor\\_11333](https://www.dgbas.gov.tw/cp.aspx?n=3623&s=1208#Anchor_11333)

資料來源：財政部國庫署[https://www.nta.gov.tw/singlehtml/17?cntId=nta\\_7906\\_17](https://www.nta.gov.tw/singlehtml/17?cntId=nta_7906_17)

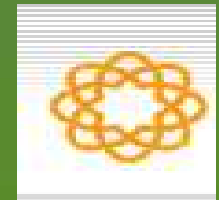
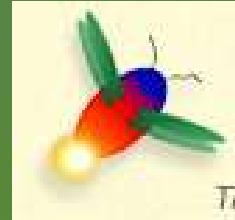
# How? 解決方法 2.9

- 靠政府，政府有其限制：
  - 多數限制：多數人 vs. 少數特定需求
  - 類目限制：普遍 vs. 特殊
  - 時間範圍：短期選舉效果 vs. 長期改變
  - 知識限制：官員與民眾的距離
  - 規模限制：大的官僚組織
  - 單向度的人：也不能事事靠政府

# How? 解決方法3

- 志願與非營利組織 NPO
  - 追求公益使命，而非獲利
  - 貢獻與付出
- 特點
  - 價值維護
  - 關懷弱勢，提供服務
  - 改革與倡導
  - 開拓與創新
  - 多元價值與中介連結
  - 志願服務與公民社會

# How? 解決方法 3.1 Org.tw



# How? 解決方法3.2

- 基金會
  - 目的：社會福利、文化、教育、生態...
  - 全國性vs.地方
- 全國性社會福利基金會有1031家
  - 2022登記財產2064億
  - 收入621億、支出550億

# How? 解決方法3.3

社會團體類型	1989		2000	
	地方性 數量	全國性 數量	地方性 數量	全國性 數量
學術文化團體	562	238	1504	972
醫療衛生團體	69	114	162	358
宗教團體 (含哲理研究)	73	23	303	323
體育團體	606	87	1509	402
社會服務及慈善團體	2114	115	4535	774
國際團體	753	112	1880	129
經濟業務團體	446	228	946	804
聯誼性質及其他 *	1144	35	2076	202
小 計	5767	952	12915	3964
合 計	6,719		16,879	

# How? 解決方法3.4

表 1-1 各級人民團體團體數

單位：個；%

團體類別	總計		中央級	省市級	縣市級
	實數	%			
105 年底	52,136	100.00	15,183	20,916	16,037
110 年底	55,575	100.00	18,936	20,414	16,224
職業團體	4,515	8.12	369	2,513	1,634
社會團體	51,059	91.88	18,567	17,902	14,590

表 1-2 各級人民團體會員數

單位：人；個

	個人會員		團體會員		會員代表	
	總人數	平均人數	總個數	平均個數	總人數	平均人數
105 年底	9,408,407	180.5	387,561	7.4	1,276,229	24.5
110 年底	7,970,917	143.4	310,589	5.6	779,718	14.0

# How? 解決方法3.5

- 志願服務隊 ( 112 )
  - 志工隊數1萬7905，人數104萬6681人
  - 男性30.9%，女性76.1%
  - 接受服務7.16億人次
  - 服務時數1.04億小時



# How? 解決方法3.6

- 一般民眾志願服務 ( 110 )
  - 2021調查結果顯示，15歲以上一般民眾志願服務參與率為25.5%。平均參加年資為5.2年，每星期平均服務時數為5.4小時。
  - 近五年參與志願服務的類型以「社會福利服務」占比較高，「教育服務」、「環保服務」占比次之。
  - 參與志願服務的動機以「行善助人」占比較高，「消遣休閒」、「廣結善緣/提升人際關係」、「服務項目符合個人興趣」、「學校服務學習需要時數」、「學習成長」占比次之。

# How? 解決方法3.7

- NPO與志願服務有其貢獻，但仍有問題
  - 資源不足：捐款、政府補助、自主性、留不住人
  - 特殊性：資源少，服務有限；只作自己的，沒有溝通，產生重疊浪費
  - 父權性：管理階層
  - 業餘性：依賴志工、品質問題、責信問題

# How? 合作與互補

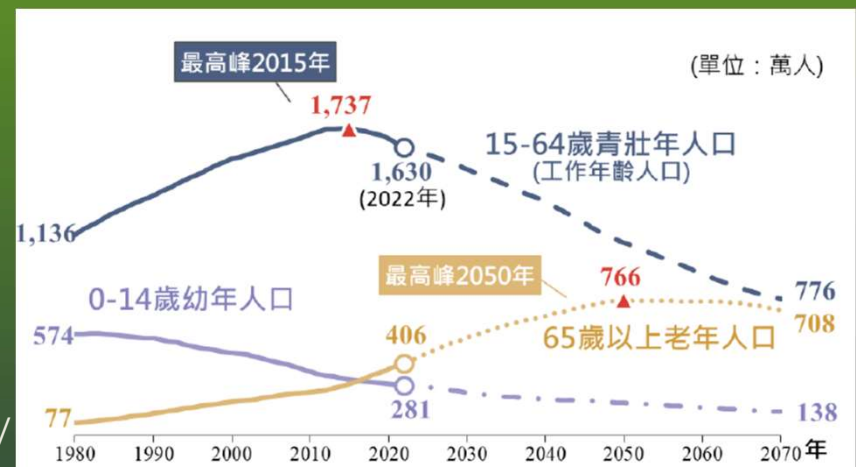
- 多元供給：國家、NPO，彼此互補
- 國家
  - 資源提供，運用NPO特性，滿足多樣需求
  - 透過NPO，連結人民
- NPO
  - 開發創新
  - 監督與倡導
- 時代變遷下，照顧弱勢族群需求與追求社會公平



# 社會福利的未來

# 未來福利議題

- 少子高齡
  - 人口、托育、照顧、代間對立、洋蔥族
  - 扶老：1980 14.8:1 2020 4.4:1 2070 1.1:1
- 經濟vs.福利
  - 全球化、國際競爭
  - 失業、物價、薪資、工時
- 我們要什麼樣的生活？



資料來源：國發會人口推估查詢系統<https://pop-proj.ndc.gov.tw/>

感恩您的參與  
敬請指教

[teapot@mail.tcu.edu.tw](mailto:teapot@mail.tcu.edu.tw)

