

佛教慈濟基金會
2023年歲末祝福物資說明

結緣品、福慧燈
及紅包準備方式說明

臺灣版



臺灣社區場次

- 福慧竹筒(入場)
- 2011年款慈濟福慧燈
- 歡喜有緣福慧紅包

福慧竹筒、福慧小竹筒(淨斯資糧)

- 入場每人發一個福慧竹筒，內裝淨斯高植量黑豆漿飲、淨斯本草飲單包裝、淨斯茶包。
- 小朋友結緣品為福慧小竹筒，內裝黑糙米米果三包，入場不發，於師父發紅包時再頒發福慧小竹筒。

臺灣社區場次

福慧竹筒



福慧小竹筒



臺灣社區場次

福慧竹筒(淨斯資糧)組合順序

由前至後淨斯高植量黑豆漿飲、淨斯本草飲
單包裝、淨斯茶包



臺灣社區場次

福慧小竹筒物資內容

《黑糙米米果3包》



臺灣社區場次



竹筒身接縫（紅圈）

如圖示，請**反方向**

對齊竹筒蓋「滴」與

「善」文字的中間

2011年款慈濟福慧燈



2011年發予

《點燈方式》

姆指同時施力按同心圓

(不能壓燭心!)



歡喜有緣福慧紅包

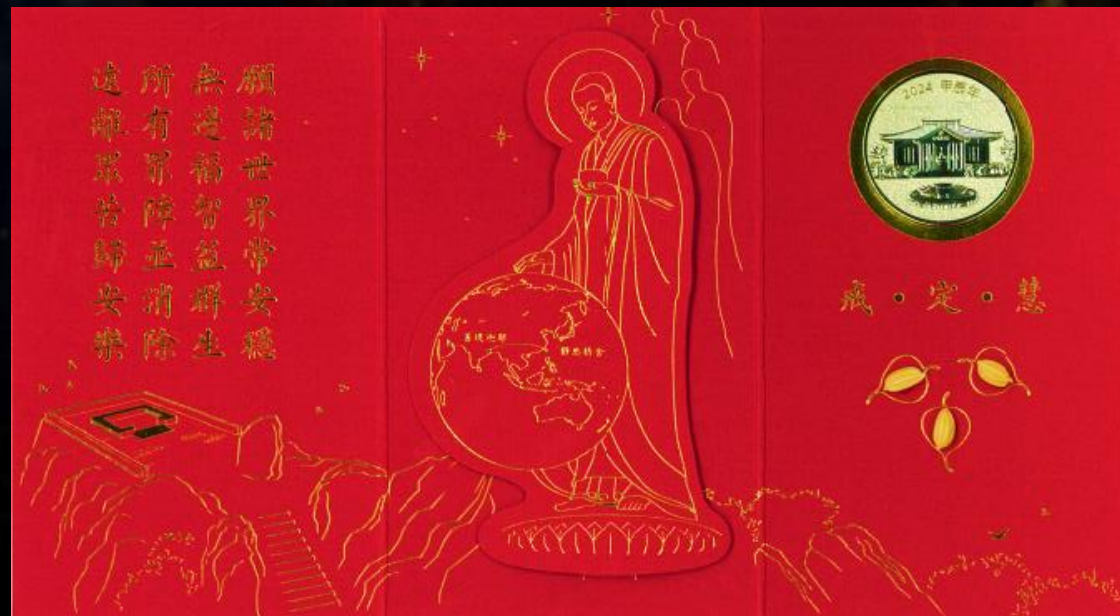
- 福慧紅包：歡喜有緣福慧紅包，一人一只(6歲以下兒童除外)。
- 社區場次
以「歡喜有緣福慧紅包」為傳家紅包。

歡喜有緣福慧紅包展開圖示

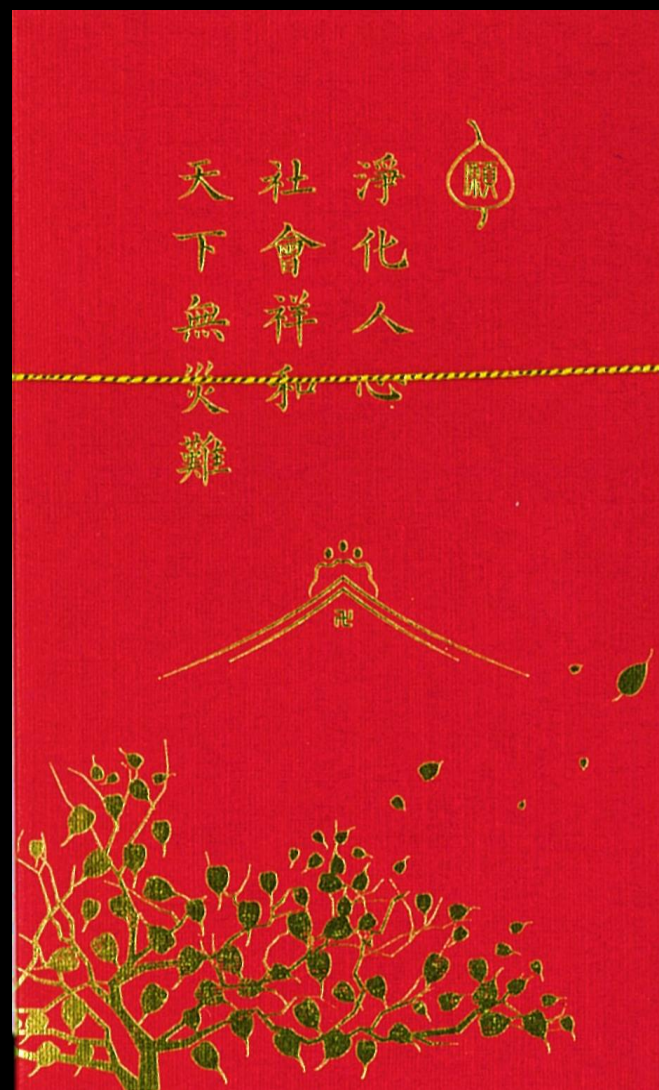
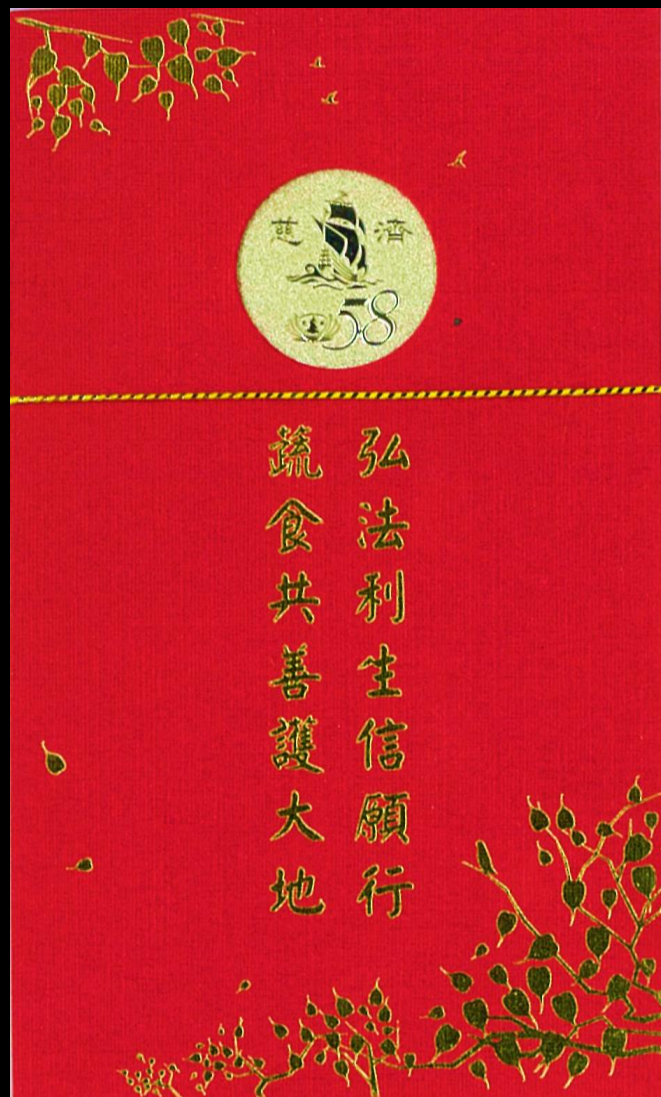
• 外頁



• 內頁



歡喜有緣福慧紅包圖示



歡喜有緣福慧紅包擺盤

1疊6只
平放擺放2排
(共60只)



(示意圖)

歡喜有緣福慧紅包擺盤

(示範：紀念幣靠近捧盤師姊。)



(示意圖)

會眾領受紅包時
看到正向的

「弘法利生信願行 蔬食共善護大地」文字



福慧小竹筒擺盤

(擺在一個托盤，小朋友上臺時領取)



(示意圖)

紅包運送與剩餘回本會之裝箱標示
紙箱外貼上標註2024年（依紅包上的年份）
紅包名稱、數量及區域的紙條

2024年

歡喜有緣福慧紅包

500個(完成品)

XX區

2024年

紀念金幣福慧紅包

350個

歡喜有緣福慧紅包
每箱裝500個完成品

紀念金幣福慧紅包
每箱裝350個

感恩與祝福

