

10:00-10:05 開幕致詞



佛教慈濟醫療財團法人 林俊龍 執行長



花蓮慈濟醫院 林欣榮 院長



座長  
 花蓮慈濟醫院 吳彬安 副院長

**專題研討 1** 花蓮縣 COVID-19 指揮系統運作實務與專責醫院經驗分享

10:05-10:25

花蓮縣 COVID-19 指揮系統運作實務

花蓮縣抗疫歷程與因應措施 / 縣外移入個案疫調作業實務 / 區域確診個案快篩作業執行措施  
 花蓮縣衛生局 朱家祥 局長



10:25-10:40

花蓮縣 COVID-19 疑似及確診個案醫療分流作業

衛生福利部花蓮醫院的經驗分享  
 衛生福利部花蓮醫院 楊南屏 院長



座長  
 花蓮慈濟醫院 王志鴻 副院長

**專題研討 2** 醫學中心臨床作業~花蓮 COVID-19 重症後送醫院經驗分享

10:40-10:50

當發生社區感染後全院感控佈局和運作

花蓮慈濟醫院感染管理控制室 黃妙慧 主任



10:50-11:00

花蓮慈濟醫院 COVID-19 病人治療和回顧

花蓮慈濟醫院重症加護內科 陳逸婷 主任



11:00-11:15

慈悲引領護理專業與價值共好

花蓮慈濟醫院護理部 鍾惠君 主任

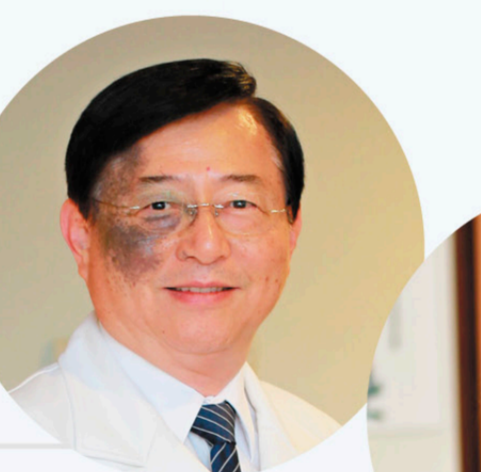


花蓮慈濟醫院護理部 戴佳惠 督導

11:15-11:30

花蓮慈濟醫院因應 COVID-19 的檢驗作業

花蓮慈濟醫院臨床病理部 陳立光 主任



花蓮慈濟醫院檢驗醫學部 張淳淳 主任



座長  
 花蓮慈濟醫院 黃志揚 副院長

**專題研討 3** 醫學中心創新研發~花蓮慈濟醫院因應 COVID-19 的臨床與研究創新分享

11:30-11:45

COVID-19 的中西醫藥物研發

花蓮慈濟醫院心血管粒腺體中心 江建儀 博士



11:45-12:00

COVID-19 的中西醫合療經驗分享

花蓮慈濟醫院研究部 丁大清 主任



12:00-12:15

花蓮慈濟醫院防疫創新服務

花蓮慈濟醫院 李毅 醫務秘書



12:15-12:30 綜合討論與閉幕致謝



花蓮慈濟醫院 林欣榮 院長

# 花蓮 COVID-19 新冠病毒新知網路研討會

## 愛在 COVID-19 蔓延時

From Bedside to Bench & Our Community

**2021/7/3 (六) 10:00 ~ 12:30**

**報名簽到退作業**

- 報名作業：本研討會全程免費，採線上報名。
- 當天簽到退：敬請依指定時間內完成線上簽到退，將依此核予各類學分。

作業	報名	簽到	簽退
時間	7/3 (活動當天) 上午 8:00 前截止	7/3 (活動當天) 9:45~10:15	7/3 (活動當天) 12:15~12:40
網址	<a href="https://reurl.cc/mLypQ9">https://reurl.cc/mLypQ9</a>	<a href="https://reurl.cc/VEM2oy">https://reurl.cc/VEM2oy</a>	<a href="https://reurl.cc/83XeAX">https://reurl.cc/83XeAX</a>
QR code			

**各類學分**

院內學分	<ol style="list-style-type: none"> <li>1. 感控 1 學分</li> <li>2. 共識 1 學分</li> <li>3. 師資培育 2 學分</li> <li>4. 危機管理學 (緊急應變) 1 學分</li> </ol>
衛生福利部醫事人員 繼續教育積分 感染控制 2 學分 (申請中)	<ol style="list-style-type: none"> <li>1. 中華民國醫師公會全國聯合會</li> <li>2. 臺灣專科護理師學會</li> <li>3. 臺灣專科護理師學會 (專科護理師)</li> <li>4. 臺灣聽力語言學會 (語言)</li> <li>5. 臺灣聽力語言學會 (聽力)</li> <li>6. 社團法人臺灣職能治療學會</li> <li>7. 中華民國營養師公會全國聯合會</li> <li>8. 社團法人中華民國醫務社會工作協會</li> </ol>

- 聯絡窗口：03-8561825 分機 13646 (教學部) · 分機 12166 (研究部)



YouTube 現場直播  
<https://youtu.be/-8kYk20ZeOg>



Facebook 現場直播  
[https://www.facebook.com/920818914631773/live\\_videos/](https://www.facebook.com/920818914631773/live_videos/)

- ★ 連線場地：感恩樓 - 二期講堂
- ★ 現場不開放提問，參加者如對演講內容有任何問題，歡迎直接在 YouTube 或 FB 直播下方留言，我們會在「綜合討論」彙整回覆，感恩大家配合。