



從生到死的這段時日，重要的是立德與立行。

出生/到/死//道德[左]/顯現[右]/這二個/十全十美/重/要//

【靜思語 第三集_P30】

佛 陀 慈 教 奉 為 本



秉 志 懷 願 入 紅 塵



鹿 野 嚐 盡 苦 艱 辛



普 明 堅 定 弘 誓 心



修 法 華 經 學 菩 薩 行



觀 世 間 音 救 苦 眾 生

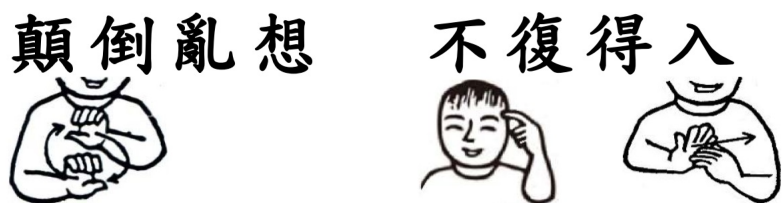


說 真 實 法 開 方 便 門



鋪 慈 悲 路 點 無 盡 燈





少欲知足，是最富有的人生。

欲望/漸減/想/滿++//人/生/富有/十全十美//

【靜思語 第三集_P33】

靜 思 精舍 願無盡



佛 心 師 志 愛無窮



自力 耕生 手工縫



慈濟 志業 護眾生



訪貧 醫病 不捨一人



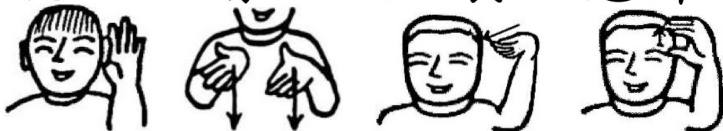
柔和 忍辱 善 護一心



行善布施 增添 福本



聽經 聞法 滋養 慧命





一秒鐘一輩子，能恆持一念心，就是一生的方向。

紅/一分鐘[左]/一輩子[右]/牽連[左到右]//

忽然/想到/繼續/能//

目標/依隨/從頭到尾/行了//

【靜思語 第三集_P32】

竹筒歲月獻真情



點滴心意成永恆



萬千道侶共一心



捨己為他菩薩行



四大志業遍灑甘霖



八大法印全球紮根



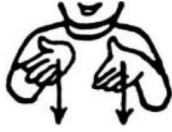
四無量心真修實證



八正道行弘法傳燈



無量 法 門 悉現在前



得大

智慧

通達

諸法



無量 法 門 悉現在前



上求

佛

道

下化

眾生



心若能融會貫通道理，人生的方向就不會走錯。

如果/想/核對/轉換來轉換去/熟練//

人/生/依隨//錯/不會//

靜 思 法脈 傳心燈



慈濟 宗門 利群生



法 華 行 經 正 道 勤



普皆授記成 佛因



體悟 佛 心即 為己心



領受 師 志奉 為己志



|| 生生世世 誓為佛教



心心 念念 誠為眾生 ||



(第三次)

