

佛 陀 降世 寫傳奇



百千 億劫 難 遭遇



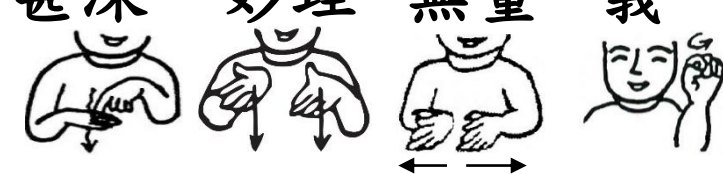
無上 正覺 證 妙 理



宣說 佛 法 應根機



甚深 妙理 無量 義



眾生 無明 一一 啟




再
低抬
頭頭

佛佛 相傳 燈相續



甚深 法華 無等 匹



啊 ~



靜



思



妙



蓮



明真



諦



眾佛 護念最 第一



佛



陀



說法



寫傳奇



傳奇 因緣 細說起



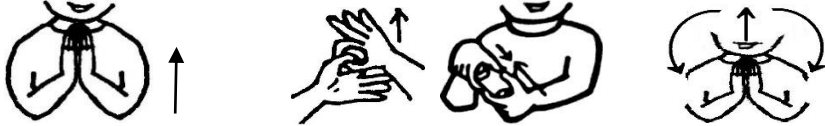
傳奇 因緣 細說起



藍毘尼園 太子降誕



兜率乘願 大因緣



歡笑如煙 苦樂瞬轉 母后七日辭世間



姨母憐 發慈願 全心愛養 護平安



淨飯王 深悲嘆 為子興建 極樂殿



十月受累 肉身危脆



五內 濁穢無常頻催



出生的苦味 如影一生的相陪



太子華年 東門 遊覽



往上

孤寂老人入眼簾 白髮散亂 舉步艱難



慢慢

往後

慢慢

氣力 漸消 身形慢



行不便 深有感 青春韶華 終有限



視 衰減 齒不堅 驚覺 歲月去不返



指眼

敲2下

後仰

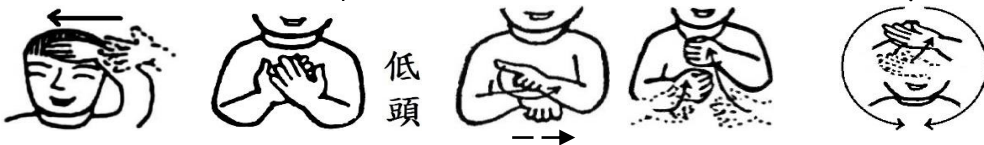
流逝光陰 侵吞餘命



不應失真 虛度 此生



老去的苦悶 分秒蹉跎 的警鐘



低頭

→

南門荒原 病人形癱



膿瘡惡臭 臥草間 失神喪志 呻吟哀嘆



骨瘦伶仃 毀容 顏



重病纏 人生厭 平生摯愛皆離遠



滿腹怨 心昏暗 瞋恨牢 騷生 惡 念



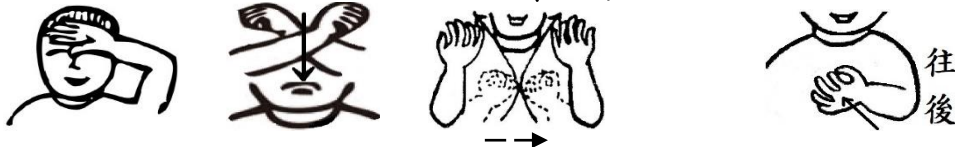
病症 摧殘 身心 扭轉



惡道 苦報 真實上演



患病的 苦難 無常環伺的凶險



西門林邊 屍骨四散



送葬哭喊 聲震天 哀傷親眷 功名 錢權



一切執著 已無 關



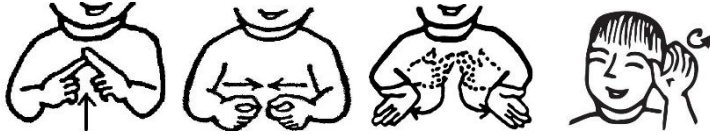
求平安 貪壽緣 地水火風 終消散



命有限難拖延 貧富窮通同一般



人生 苦短 無可 愛戀



壽終 必然 誰能 避免



死亡的 苦嘆 醒思 生命的 意涵



北出 城門 向前望



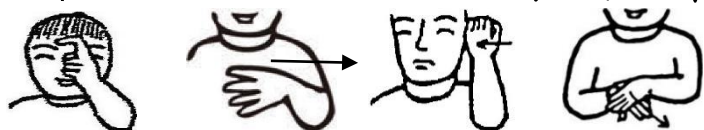
修行道人在 林間



人人 苦修 並冥想



期將 四 苦 來了斷



尋訪名師 暗自 想



破解 生 死 得 妙 方

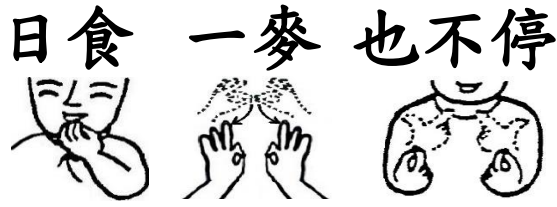


夜深 人靜 離宮殿



不悟 真理 誓不還





修行路上 勤 精 進



不因魔考 起退 心



菩提 樹下 立弘願



|| 不悟 真理 不起身 ||



再
低抬
頭頭

夜睹晨星光 閃 熠



往
上看

頓悟 苦 集 滅 道 理



再
低抬
頭頭

再悟十二 因緣義



往斜
前上

終證 六度波羅蜜



推

苦空 無常 與無 我

佛法 修證 誠不 易

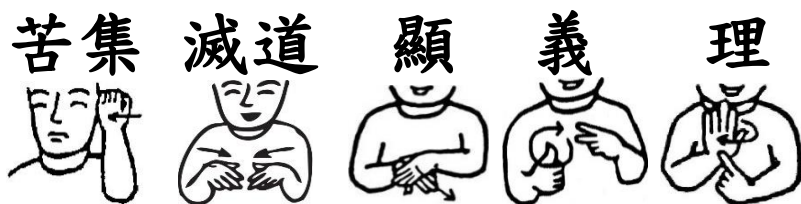
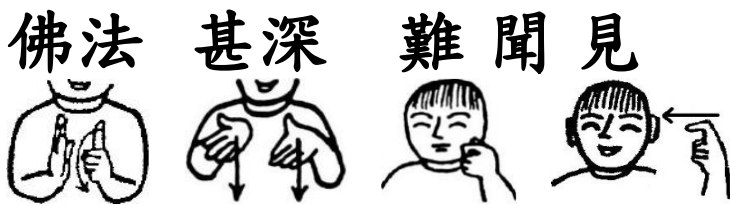
世 尊 頓悟 從坐起

再
低拾
頭頭

見 性 成佛 演法義

見 性 成佛 演法義

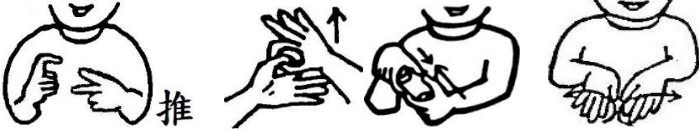
↑



為解 辟支 心疑 慮



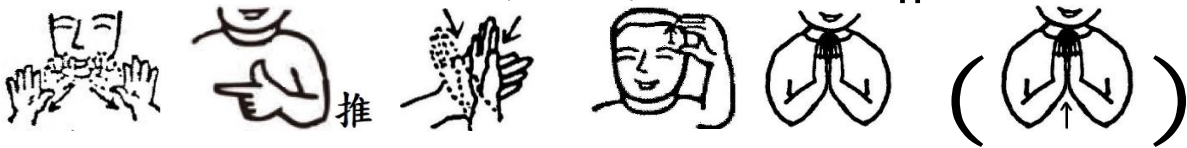
十二 因緣法 開啟



為應 菩薩 大根 機



|| 再說 六度 波羅 蜜 ||



|| 開 示 悟入 理契 機



悲智 願行 緊相繫



運載 群生 無明 離



清淨了悟 真實 義 ||

