

光目泣訴朝天界

十方諸佛聽真切

若令我母成正覺

誓入地獄無量劫

六道 造惡 諸眾生



為說 業報 有幾等



去 惡 修善 心行正



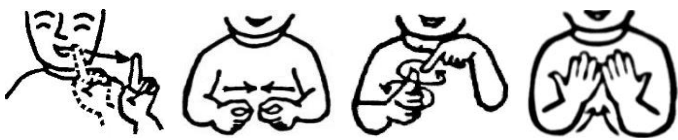
夜半 不怕 鬼敲門



若遇 濫殺生靈者



細說 宿殃 短命 報



若遇 貪財 竊盜者



細說 貧窮 苦楚報



若遇 惡口 謾罵者



細說 眷屬 鬥爭報



若遇 粗暴 瞋恚者



細說 醜 陋 癡殘 報



若遇



慳吝



不仁



者



細說



所求



違願



報



若遇



飲食



無度



者



細說



飢渴



咽病



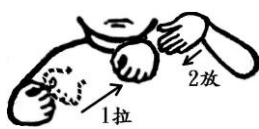
報



若遇



畋獵恣情者



細說



驚狂喪命報



若遇



悖逆父母者



細說



天地災殺報



左. 右. 中.

由此光目發大願

與母同結菩薩緣

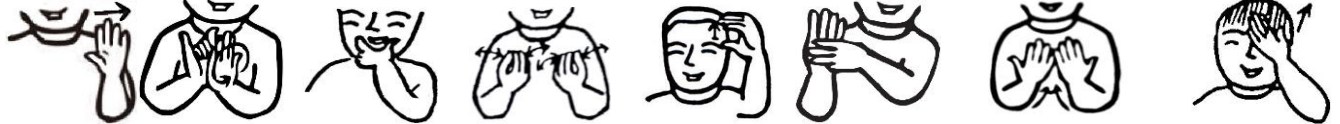
光目大孝解母難

即是現今地藏王

可嘆 世人 太無知 頑強愚劣 貪 瞋 痴



不 孝 不慈 無 大智 果報 來時 後悔遲



人生 短短 幾度秋 盛年過後 不 回 頭



聞 法 修德 緊 把握 || 行善 行孝 莫蹉跎 ||

