

10. 藥草喻

〈經文〉

如來說法



實不虛



以智方便



演說之



右手靠
近嘴
左手
打腰
方

左手向
右上方
舉打
在右
上方
處

觀知



諸法



所歸趣



亦知眾生



諸根機



打在
左
上
方

右
手
食
指
穿
過
無
左
手

高
處
比



隨其因緣



說譬喻



種種無量

高
處
比



味如一



聞者法喜



上
半
身
微
右
傾

得善利



手
從
胸
前
出

究竟至於



打
在
左
上
方

一切智



10. 藥草喻

〈故事〉

草木花卉百千奇



山川溪谷各安棲



顏色各異形態不一



生長所需

渴求降雨



法雲廣大布網密

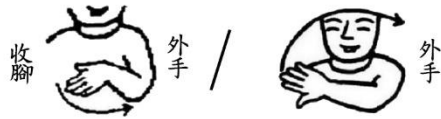
遍覆大千世所稀 (=吼)



日光

掩蔽

清涼大地



一時普雨

草木饒益



出左腳往左後扛起重擔

重心移到右腳

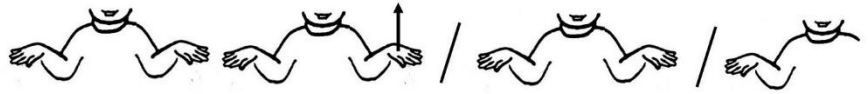
10. 藥草喻

〈故事〉

藥草



分三等



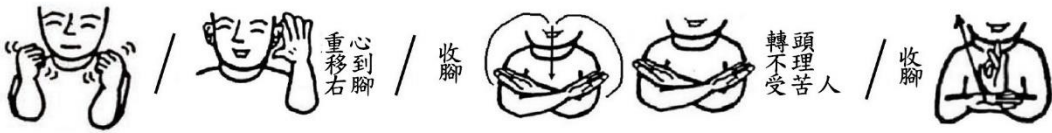
隨其大小



潤根苗



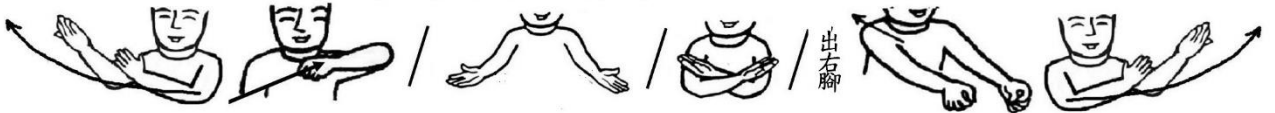
轉輪聖王小藥草



聲聞緣覺中藥草



常隨佛學上藥草



樹木有

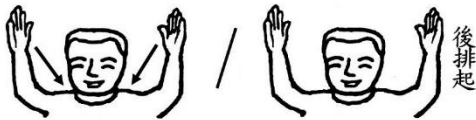


兩種

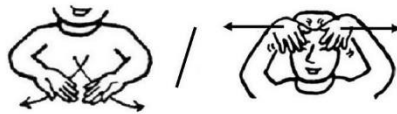


全體坐

順其高矮



享甘露



常行慈悲小樹木



度化眾生



大樹



木



皆為菩薩行六度



前出箭手壓
往踏後及下
腳力弓體前
右用前身往



腳上半身擴
右上手
收挺雙手



前出箭手壓
往踏後及下
腳力弓體前
右用前身往



10. 藥草喻

〈故事〉

法雲無倫



比



平等普雨不思



議



草木性雖異



隨分受潤



皆歡喜



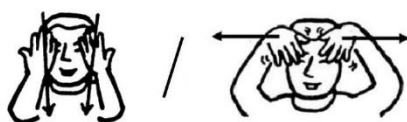
佛陀演法語



恩同法雲



降慈雨



出世懷一



旨



救度賢聖



與凡



愚



左腳前方
交叉往右走

右腳往右

10. 藥草喻

〈手札〉

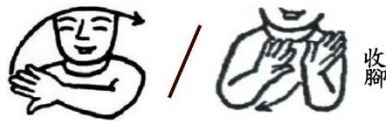
虛空可量

量：握拳



風可繫

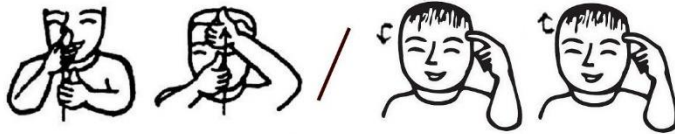
繫：握拳



佛德浩瀚



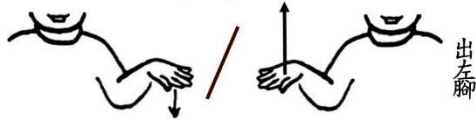
難思議



眾生根機



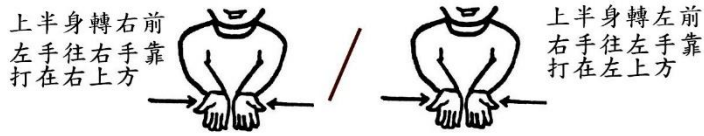
本不一



法澤利鈍



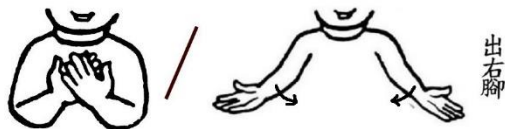
無差異



法雲善護



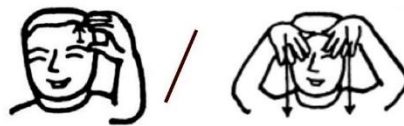
慈悲聚



三根普潤



施法雨



平等令入



真實意



體解三業



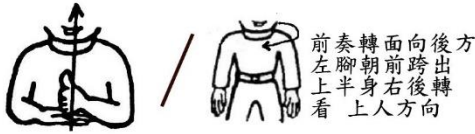
除舊習



10. 藥草喻

〈手札〉

佛以一事



現凡塵



為教有情



得安隱



除去惱熱



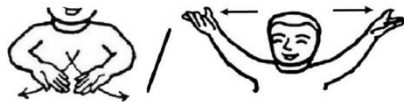
得清淨



造善施恩



利萬生



佛慈愍念



深心行



佛恩普被如雨雲



示佛知見



恆殷勤



導引眾生



入佛境



入佛境



佛境

