

8. 火宅喻

〈經文〉

尊者舍利



聞妙



上半身
微右傾

法



斷諸



疑悔



身



安詳



佛說尊者



未來世



終證如來



號華



光

雙手停在
側上方閃亮



四眾



弟子



聞妙



上半身
微右傾

法



先進(上求佛道) 後出(下化眾生)

深奧難信



轉圈
左後右前

心迷



惘



世尊



見此



生悲憫



出右腳

為說譬喻



收右腳

解疑



網



8. 火宅喻

〈故事〉

昔有長者



財無量



家宅廣大



僅一門



梁棟



牆壁



皆朽



壞



忽見烈火四面焚



長者驚怖



起心念



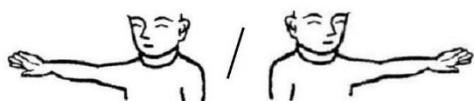
諸子嬉戲



在其間



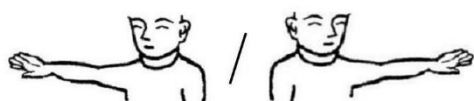
不知



不覺



不驚



怖



貪著歡樂不知厭



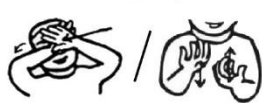
8. 火宅喻

〈故事〉

火焰



逼身



災難



至



不求出離



脫凶險



長者門外



急呼告



汝等



速出



莫遲



延



諸子不信父所



言



奔走遊戲



俱歡



顏



慈父憐憫起心念



當為諸子



設方便



8. 火宅喻

〈故事〉

長者對子



再呼



告



種種珍玩



列門外



羊車



鹿車



與牛車



爾等速出



莫徘徊



右腳抬起
腳掌下壓
如牛蹄

徧



右腳用力
向右上前

痴兒聞言



出火宅



安穩離苦



前出箭手壓
往踏後及下
腳力弓體前
右用前身往

得自



左腳併
上半身
雙手外擴

在



前出箭手壓
往踏後及下
腳力弓體前
右用前身往



左腳併
上半身
雙手外擴

長者所言



非虛



妄



憐惜諸子無偏



愛



各賜大白牛寶車



遊於四方



皆無

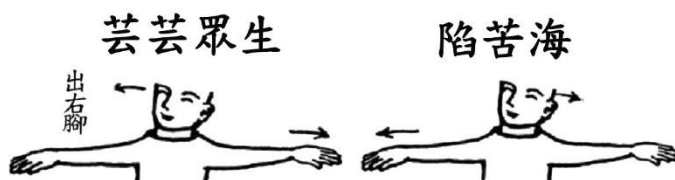
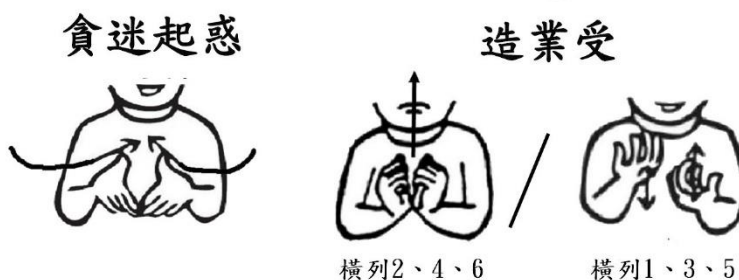
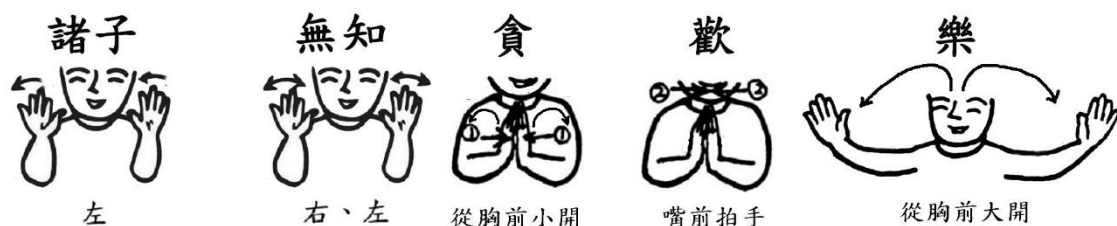


礙



8. 火宅喻

〈手札〉



8. 火宅喻

〈手札〉

如牛	安	忍	能運	載
				
收腳	右腳抬起 腳掌下壓 如牛蹄	右腳用力 向右前踉	雙手握拳 重心移到後腳	



雙手自然下垂
頭稍微抬高往上看
順時針轉一圈

時間苦短	莫耽	樂
		

順行正道	智慧	開
		

把握	當下	莫空	過
			

須知三界是	火宅	
		
右腳往右前出	手從右上方 配合右腳收 大火燒三次 回到胸口	

須知三界是	火宅	
		
左腳往左前出	手從左上方 配合左腳收 火燒二次 回胸口	出右腳