

恭呈 上人慈閱

中正區

社區歲末祝福

地點：中正靜思堂

二〇二四年一月二十一日

本會跟慈悅師姊

一直提到中南部的社
區歲末祝福，參與的
人數都是倍增。

人間菩薩招生的人數
大大增加

希望北區要好好的去
規劃。

我就打電話去南部深

入瞭解……

慈悅師姊

社區歲末祝福要辦一個如早期做醮一樣。

翻轉以往歲末祝福

純靜態模式

讓會眾體驗不一樣的

慈濟人文

去年中正區設計多元
有法味社區歲末祝福

精簡歲末祝福主場（B1）
的時間

同時將外場（一樓、二樓）的空間規劃

以十七站闖關體驗方

式讓去年的歲末祝福

溫度爆錶

現場氣氛熱鬧滾滾

社區
粉絲團



2樓
人文
咖啡香

2樓
中醫養生
穴道保健

2樓
和果子
手作

2樓
太極
五禽導引

2樓
唐團
歌仔戲

2樓
平安麵

2樓
靜思花道
水墨畫
衣雲書法

2樓
靜思
茶道

2樓
押花
藝術

2樓
歡唱美語
(快閃)

2樓
日本
舞踊

2樓
雙骰
同心

1樓
摺紙好好玩

領受師父福慧祝福

早上場:09:30~10:30

10:45~11:45

下午場:14:00~15:00

15:15~16:15



B1
祝福
感恩會

1樓
書法區

1樓
蔬食
義賣

1樓
蔬食
闖關遊戲

1樓
魔力
禪繞

遊戲規則

快來領! 集慧卡助你集點換好禮，智慧迎福一整年!

蒞臨各個特色體驗區，完成 **6** 點的集點任務後，

就能到中正靜思書軒換結緣禮物乙份~

兌換有效期限：**2024/2/29**

集慧卡

除了規劃活動以外

更帶動每個慈誠委員

至少要邀約五、十位

以上的親朋好友與會

眾

來歲末祈福 體驗

中正靜思堂兩個大柱
子上的「福」字，喜
氣洋洋迎接歲末祝福
感恩會的大眾。





靜思堂入口處咚咚咚咚
鼓聲，年輕鼓手活力
充沛歡喜迎賓及現場
揮毫的春聯區讓會眾
感受節慶的年味。

攝影者：穆景雲

攝影者：陳何嬌



舞獅報平安，祝大家
「平安幸福 茹素養生」
更添增一份喜氣

攝影者：呂梅英



社區歲末祝福
從早上到下午湧入許
多會眾們的蒞臨。

攝影者：卓嘉儀

精簡的歲末祝福

恭迎精舍師父

慈濟大藏經

發福慧紅包

師父的祝福

上人的祝福

祈禱





與祝福

一起為天下虔誠祈禱

精舍師父社區會眾

主場莊嚴道氣

攝影者：茅百誠

會眾不須等待

歡喜互動的歲末祝福

一樓福慧廳

竹筒歲月區

將省下的零用錢投入

功德海行善助人



攝影者：陳何如

「蔬食共善護大地」

蔬食闖關玩遊戲

拍照打卡送有機蔬

菜十分吸睛



攝影者：李佳紋



摺紙區

志工協助早到的民眾
手作各式的蔬果摺紙

攝影者：陳何嬌



魔力禪繞
現場禪繞畫
繪製過年紅包與春聯
會場充滿了年節的氣氛

攝影者：池亮蓁

祈福區

提供會眾祈願的區塊
志工致贈民眾平安米
祈求全家能平安健康



攝影者：陳何嬌

二樓國議廳

押花藝術體驗區

擷取大自然中花草樹葉
巧思設計押花總共完成
靜思語書籤六百餘份。



攝影者：陳何嬌

靜思茶道體驗區

推廣靜思茶給會眾

品好茶 體驗沏茶與品

茶以茶水汲取法水

人間菩薩招生。



攝影者：何庭瑜



人文咖啡香體驗區
以手沖咖啡讓會眾品嚐
咖啡區傳來咖啡香
吸引不少會眾上前品味

攝影者：何庭瑜



日本舞踊體驗區

日本舞踊團隊 分享優

雅美妙的舞姿

搭配亮麗的服飾很吸

睛 眾人爭相拍照

中醫養生穴道

保健體驗區

以簡入深 認知中醫養生

生之道 設有義診服

務 會眾踴躍排隊



攝影者：張立琦

雙骰同心體驗區

擲骰子配對遊戲
吸引會眾了解骨髓捐贈
邀約報名驗血建档
年紀超過的人聽完驗血
活動主動拿DM回去幫忙宣傳





平安麵

一邊品嚐香味可口的

會眾可以一邊欣賞節目

供應熱騰騰平安麵

攝影者：陳何嬌



市政府社會局副局長，
曾經很照顧中正的前
區長廖雪如與區長、
三十幾位里長們共同
蒞臨歲末祝福活動。

攝影者：何庭瑜

主場在祈禱時

外場舉牌讓會眾

整隊進主場

主場出來還沒體驗

繼續新的體驗

會眾又無時無刻進來

整天熱鬧滾滾

圖16 B1至2樓1樓引導路線圖

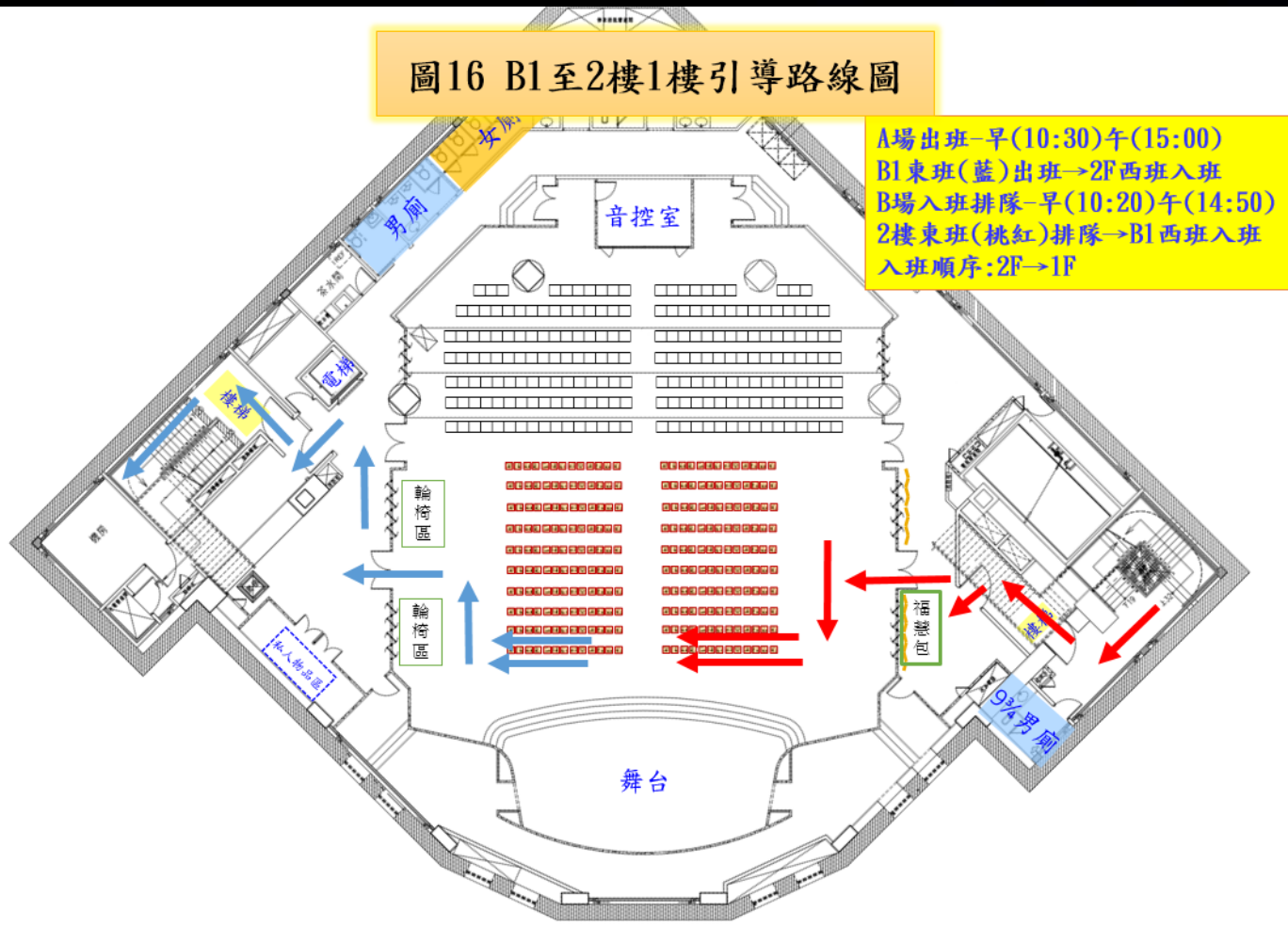


圖14 1樓至B1 引導路線圖



圖15 2樓至B1 引導路線圖





各樓層都是滿滿的參
與會眾的足跡(B1主場)



各樓層都是滿滿的參
與會眾的足跡（一樓）



各樓層都是滿滿的參
與會眾的足跡（二樓）

四場共

福慧紅包

一千五百三十個

福慧竹筒

一千三百六十四

小竹筒

五十三

恭祝

上人

法體安康

常住世間

法輪常轉

北一區中正區

暨全體靜思弟子

恭敬頂禮